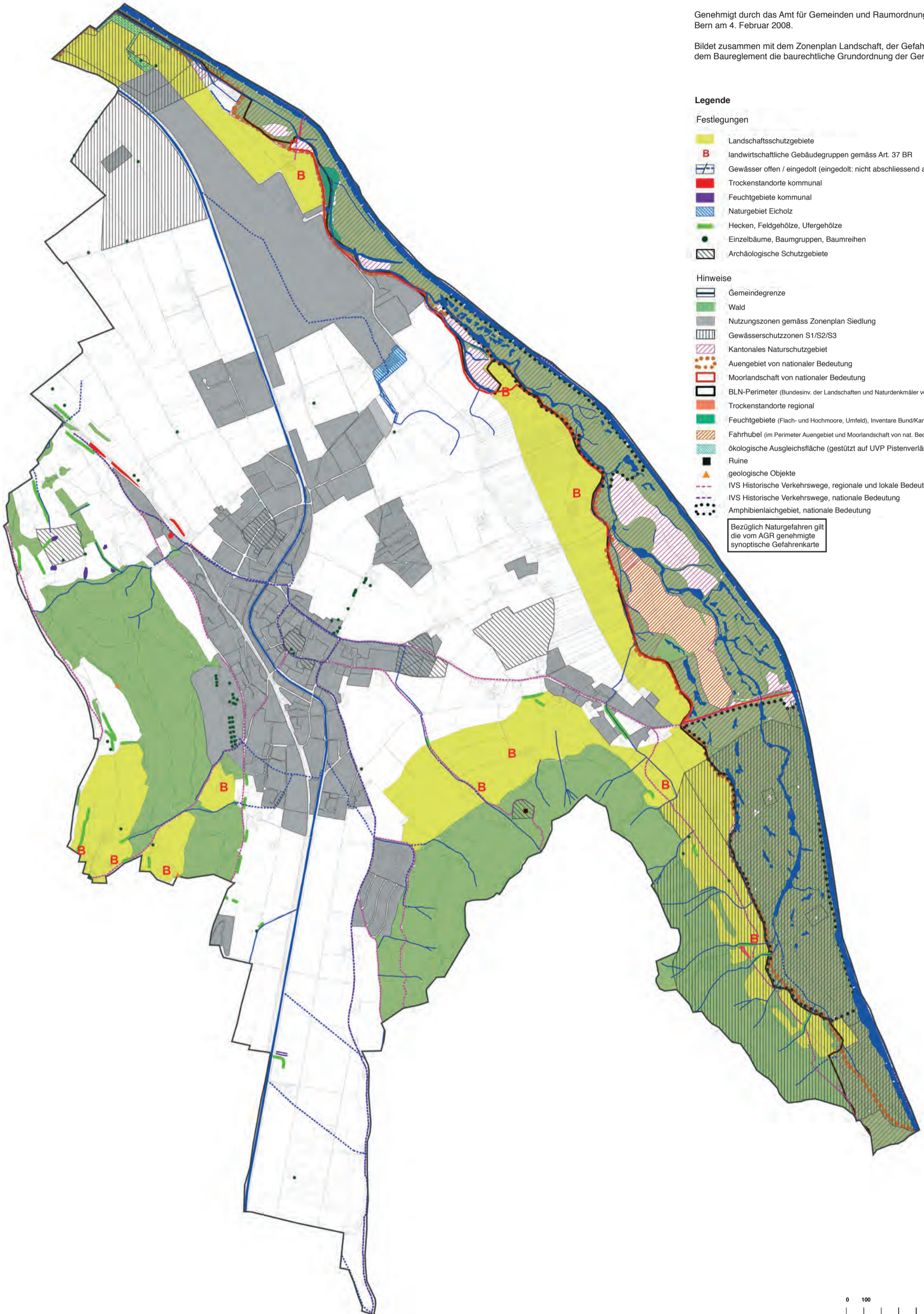




## Zonenplan Landschaft

Genehmigt durch das Amt für Gemeinden und Raumordnung des Kantons Bern am 4. Februar 2008.

Bildet zusammen mit dem Zonenplan Landschaft, der Gefahrenkarte und dem Baureglement die baurechtliche Grundordnung der Gemeinde.



### Legende

#### Festlegungen

- Landschaftsschutzgebiete
- landwirtschaftliche Gebäudegruppen gemäss Art. 37 BR
- Gewässer offen / eingedolt (eingedolt: nicht abschliessend aufgeführt)
- Trockenstandorte kommunal
- Feuchtgebiete kommunal
- Naturgebiet Eichholz
- Hecken, Feldgehölze, Ufergehölze
- Einzelbäume, Baumgruppen, Baumreihen
- Archäologische Schutzgebiete

#### Hinweise

- Gemeindegrenze
- Wald
- Nutzungszonen gemäss Zonenplan Siedlung
- Gewässerschutzzonen S1/S2/S3
- Kantonales Naturschutzgebiet
- Auengebiet von nationaler Bedeutung
- Moorlandschaft von nationaler Bedeutung
- BLN-Perimeter (Bundesinv. der Landschaften und Naturdenkmäler von nat. Bed.)
- Trockenstandorte regional
- Feuchtgebiete (Flach- und Hochmoore, Umfeld), Inventare Bund/Kanton
- Fahrhubel (im Perimeter Auengebiet und Moorlandschaft von nat. Bed. und BLN)
- ökologische Ausgleichsfläche (gestützt auf UVP Pistenverlängerung)
- Ruine
- geologische Objekte
- IVS Historische Verkehrswege, regionale und lokale Bedeutung
- IVS Historische Verkehrswege, nationale Bedeutung
- Amphibienlaichgebiet, nationale Bedeutung

Bezüglich Naturgefahren gilt die vom AGR genehmigte synoptische Gefahrenkarte

