

Zonenplan Siedlung

Genehmigt durch das Amt für Wald des Kantons Bern am 4. Oktober 2007 und genehmigt durch das Amt für Gemeinden und Raumordnung des Kantons Bern am 4. Februar 2008 inkl. Änderungen "Bereich Aemmenmatt" mit Genehmigung vom 10. März 2009.

Bildet zusammen mit dem Zonenplan Landschaft, der Gefahrenkarte und dem Baureglement die baurechtliche Grundordnung der Gemeinde.

Legende

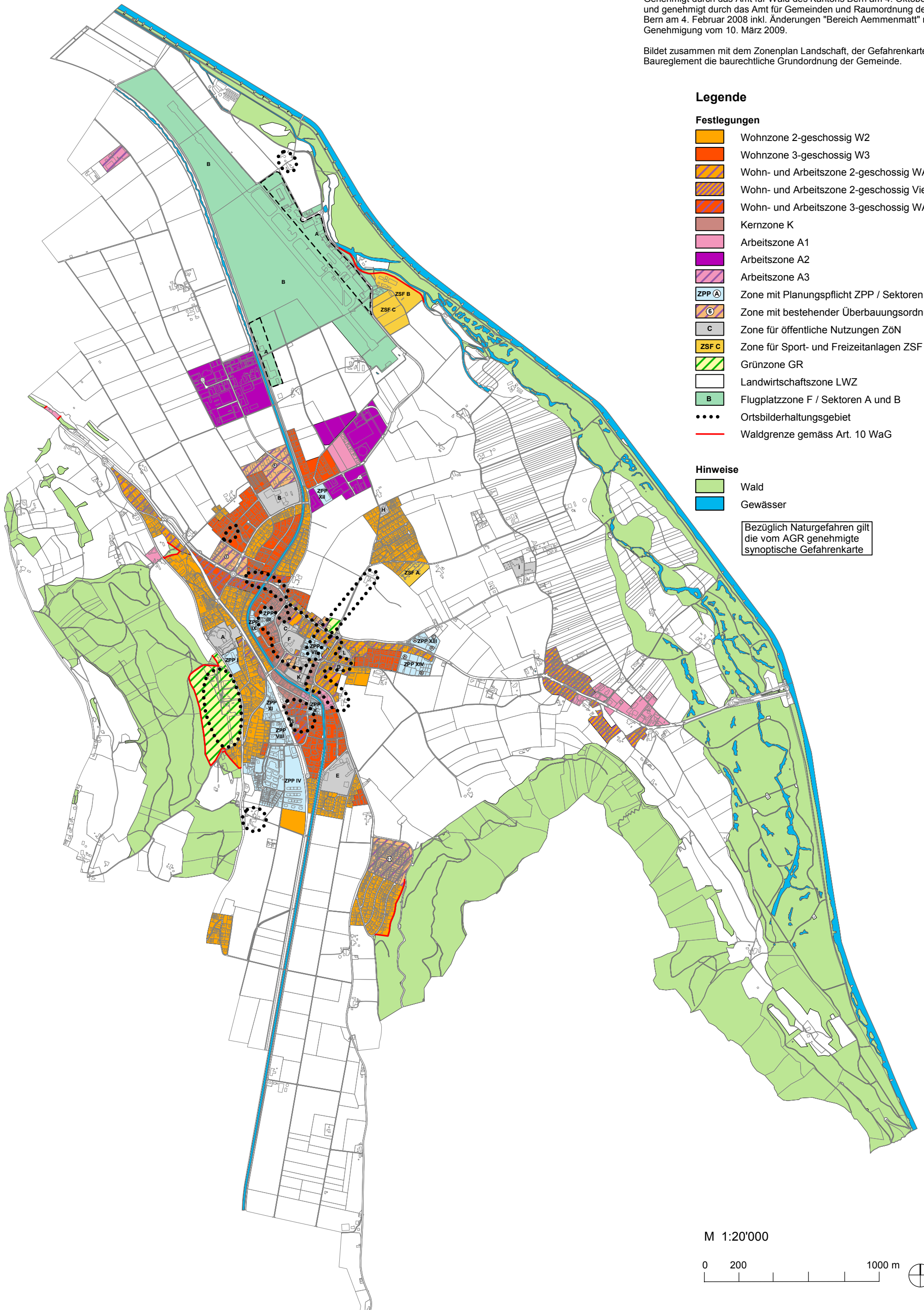
Festlegungen

-  Wohnzone 2-geschossig W2
-  Wohnzone 3-geschossig W3
-  Wohn- und Arbeitszone 2-geschossig WA2
-  Wohn- und Arbeitszone 2-geschossig Viehweid WA2-V
-  Wohn- und Arbeitszone 3-geschossig WA3
-  Kernzone K
-  Arbeitszone A1
-  Arbeitszone A2
-  Arbeitszone A3
-  Zone mit Planungspflicht ZPP / Sektoren
-  Zone mit bestehender Überbauungsordnung ZUO
-  Zone für öffentliche Nutzungen ZÖN
-  Zone für Sport- und Freizeitanlagen ZSF
-  Grünzone GR
-  Landwirtschaftszone LWZ
-  Flugplatzzone F / Sektoren A und B
-  Ortsbilderhaltungsgebiet
-  Waldgrenze gemäss Art. 10 WaG

Hinweise

-  Wald
-  Gewässer

Bezüglich Naturgefahren gilt die vom AGR genehmigte synoptische Gefahrenkarte



M 1:20'000

