

An die Anwohner:
Zelgweg / Engeweg / Schafmattstrasse /
Wiesenweg / Bantigerweg

Belp, 11. Januar 2018 / ABr
Geschäftsnummer 3289

Sanierung Zelgweg: Information Etappe 2

Sehr geehrte Damen und Herren

Die erste Etappe der "Sanierung Zelgweg" konnte im vergangenen Jahr abgeschlossen werden. Nach den Feiertagen beginnen nun die Bauarbeiten der zweiten Etappe.

Die Baustelle nimmt am **15. Januar 2018** den Betrieb wieder auf.

Etappe 2

In der ersten Woche, vom 15. Januar 2018 bis ca. 21. Januar 2018, starten die Bauarbeiten beim Fussweg, der sich zwischen dem Zelgweg und der Schafmattstrasse befindet.

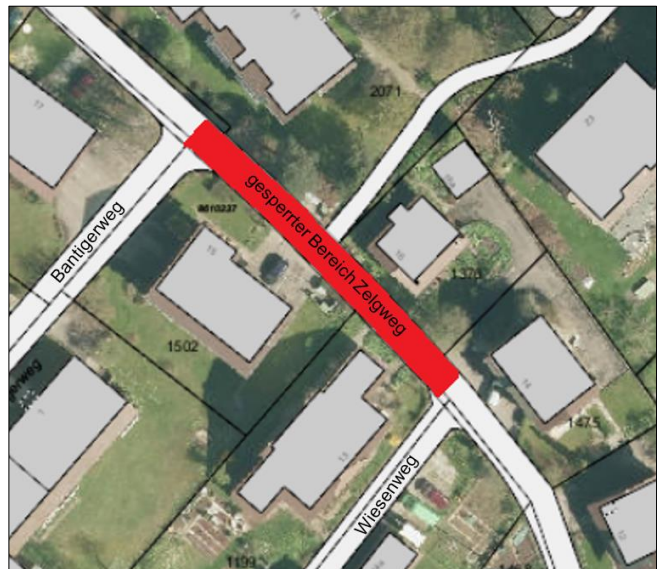
Während den Bauarbeiten ist der Durchgang für Fussgänger möglich, wir möchten Sie jedoch darauf hinweisen, dass dieser Weg relativ schmal ist und es dadurch örtlich zu Behinderungen kommen kann. Wir empfehlen daher Gehbehinderten, Rollstuhlfahrern oder Eltern mit Kinderwagen, diesen Weg vom 15. Januar 2018 bis ca. 21. Januar 2018, nach Möglichkeit zu umgehen.



Anschliessend wird der rot markierte Bereich zwischen dem Wiesenweg und dem Bantigerweg für den motorisierten Verkehr gesperrt.

Vorraussichtliche Dauer der Sperrung ab ca. 22. Januar 2018 bis ca. Mitte April 2018. Die genaue Bauzeit hängt vom Wetter und dem damit zusammenhängendem Baufortschritt ab.

Durchgang für Fussgänger und Velofahrer möglich.



Umleitungsrouten

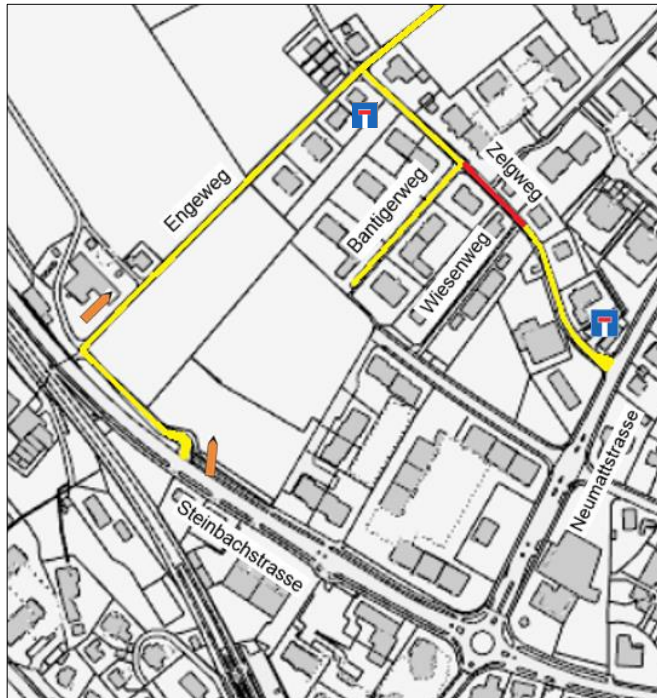
Rot = gesperrter Bereich (Zelgweg)

Der Zugang zum Engeweg, Hofladen Rohrer Gemüse, Bantigerweg und Zelgweg 17 / 19 / 24, erfolgt über die Steinbachstrasse. Die Umleitung wird signalisiert.

Zufahrt Zelgweg 8 / 10 / 12 / 14 über Neumattstrasse.

Um das Verkehrsaufkommen während der Bauzeit so gering wie möglich zu halten, bitten wir die Anwohner am Wiesenweg die Zufahrt von der Brunnenstrasse her zu benutzen.

Wir bitten alle Verkehrsteilnehmer die Signalisationen und die Weisungen des Baustellenpersonals zu beachten.



Einschränkungen Hauszufahrten

Die Liegenschaften am Zelgweg 13 / 15 / 16 können in der Etappe 2 nicht angefahren werden. Für die Betroffenen stellen wir Parkkarten, für die Parkplätze Schulanlage Neumatt, Schafmattstrasse und Brunnenstrasse zur Verfügung. Wir benötigen dazu folgende Angaben:

- Halter (Name / Vorname)
- Adresse
- Fahrzeugmarke
- Fahrzeugfarbe
- Kontrollschildnummer

Stellen Sie uns bitte die Angaben per Mail zu (bauabteilung@belp.ch) oder nehmen Sie telefonisch mit uns Kontakt auf (Tel. 031 818 22 40). Pro Kontrollschild ist eine Parkkarte nötig.

Kehricht

Die rot markierten Abfallsammelstellen (Zelgweg 15 / Schafmattstrasse 18) werden in der Etappe 2 für die Dauer vom, 22. Januar 2018 bis ca. Mitte April 2018 nicht bedient.

Wir bitten die Betroffenen den Kehricht zu der blau markierten oder einer anderen Abfallsammelstelle im Quartier zu bringen.



Publikation

Die Publikation im Anzeiger erfolgt am Donnerstag, 18. Januar 2018 und 25. Januar 2018.

Kontakt bei Fragen

Bauleitung

Zeltner Ingenieure AG

Dorfstrasse 55
3123 Belp
Fritz Bachmann
031 818 26 26
fritz.bachmann@zeltneringenieure.ch

Elektrizitäts- und Kommunikationsversorgung

Energie Belp AG

Sascha Klossner
Bauleiter
031 818 82 89
sascha.klossner@energie-belp.ch

Wasser und Nahwärme

Energie Belp AG

Philippe Matti
Bereichsleiter
031 818 82 87
philippe.matti@energie-belp.ch

Störungsmeldungen

Energie Belp

Pikett
031 818 82 80

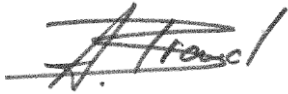
Strassenbau, Kanalisation

Einwohnergemeinde Belp

Abteilung Bau
Güterstrasse 13
3123 Belp
Sekretariat 031 818 22 40
bauabteilung@belp.ch

Wir bedanken uns für Ihr Verständnis. Bei Fragen oder Unklarheiten stehen wir Ihnen gerne zur Verfügung.

Freundliche Grüsse

A handwritten signature in black ink, appearing to read 'A. Brand', with a horizontal line underneath.

Amanda Brand
Sachbearbeiterin Bau

Kopie an:

- Einwohnergemeinde Belp, Liegenschaften
- Einwohnergemeinde Belp, Abteilung Bildung
- Einwohnergemeinde Belp, Werkhof
- Energie Belp AG
- Zeltner Ingenieure AG
- Friedli und Caprani AG