

## Genehmigungsvermerke

Mitwirkung vom ...  
Vorprüfung vom ...

Publikation im Amtsblatt ...  
Publikation im amtlichen Anzeiger ...  
Öffentliche Auflage ...

Einspracheverhandlungen ...  
Erledigte Einsprachen ...  
Unerledigte Einsprachen ...  
Rechtsverwahrungen ...

Beschlossen durch den Gemeinderat ...  
Beschlossen durch die Gemeindeversammlung ...

Der Gemeindepräsident Die Sekretärin

.....  
Benjamin Marti Annina Straub

Die Richtigkeit dieser Angaben bescheinigt:  
Belp,

Die Leiterin Führungsunterstützung

.....  
Annina Straub

**Genehmigt durch das kantonale Amt für  
Gemeinden und Raumordnung**

MITWIRKUNG

## Einwohnergemeinde Belp

### Überbauungsordnung «Viehweid Ost»

---

#### Überbauungsplan 1:750

Die Überbauungsordnung besteht aus:

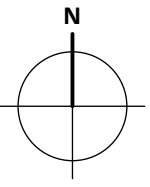
- Überbauungsplan
- Überbauungsvorschriften

Weitere Unterlagen:

- Erläuterungsbericht
- Zonenplanänderung
- Strassenbauprojekt (*pendent*)

Februar 2023

belp/ueo\_viehweid\_ost\_07105/4/1\_uep/  
07105\_uep\_230215\_mw/lm/jm/tf



**Legende**

- Inhalte:**
- Wirkungsbereich der Überbauungsordnung
  - Bereich Kantonsstrasse mit Strassenprojekt
  - Bereich für Anlieferung
  - Arealzu- und -wegfahrt

- Lage mit Bandbreite 0.5 m**
- Baubereiche mit Bezeichnung und Begrenzung
  - Baubereich Rampe

- Lage mit Bandbreite 1.5 m**
- Erschliessungsbereich
  - Bereich für oberirdische Parkierung
  - Grünbereich

- Hinweise:**
- Bestehende Wasserleitung Wasserverbung Region Bern
  - Zu- und Wegfahrt gebäudeintegrierte Parkierung
  - abzubrechende Gebäude

**Koordinatenliste**

|                                 | Ecke       | E          | N          |
|---------------------------------|------------|------------|------------|
| Baubereich                      | 1          | 2606607.79 | 1193000.37 |
|                                 | 2          | 2606642.25 | 1193044.75 |
|                                 | 3          | 2606634.78 | 1193050.52 |
|                                 | 4          | 2606643.63 | 1193061.97 |
|                                 | 5          | 2606611.09 | 1193079.36 |
|                                 | 6          | 2606571.60 | 1193028.51 |
|                                 | 7          | 2606558.11 | 1193011.16 |
| Baubereich Rampe                | 8          | 2606599.04 | 1192989.12 |
|                                 | 1          | 2606625.24 | 1193097.55 |
|                                 | 2          | 2606665.10 | 1193066.55 |
| Bereich Kantonsstrasse          | 3          | 2606645.93 | 1193041.89 |
|                                 | 1          | 2606501.72 | 1193040.30 |
|                                 | 2          | 2606512.67 | 1193034.96 |
| Bereich oberirdische Parkierung | 3          | 2606522.89 | 1193030.24 |
|                                 | 4          | 2606544.79 | 1193018.38 |
|                                 | 5          | 2606579.11 | 1192999.78 |
|                                 | 6          | 2606609.29 | 1192983.67 |
|                                 | 1          | 2606577.33 | 1193054.87 |
|                                 | 2          | 2606579.11 | 1193053.26 |
| Bereich Anlieferung             | 3          | 2606622.44 | 1193104.95 |
|                                 | 4          | 2606624.23 | 1193103.34 |
|                                 | 5          | 2606631.56 | 1193111.48 |
|                                 | 6          | 2606674.31 | 1193072.84 |
|                                 | 1          | 2606610.97 | 1192997.91 |
|                                 | 2          | 2606600.26 | 1193006.23 |
| Arealzu- und -wegfahrt          | 1          | 2606539.13 | 1193015.66 |
|                                 | 2          | 2606560.22 | 1193004.14 |
| Grünbereich                     | 3          | 2606587.48 | 1192989.32 |
|                                 | 1          | 2606607.60 | 1192981.50 |
|                                 | 2          | 2606605.85 | 1192982.45 |
|                                 | 3          | 2606608.92 | 1192991.35 |
|                                 | 4          | 2606614.00 | 1192995.58 |
|                                 | 5          | 2606672.71 | 1193071.06 |
|                                 | 6          | 2606629.95 | 1193109.70 |
|                                 | 7          | 2606634.15 | 1193117.94 |
|                                 | 8          | 2606562.54 | 1193008.76 |
|                                 | 9          | 2606561.66 | 1193006.56 |
|                                 | 10         | 2606592.46 | 1192992.54 |
| 11                              | 2606593.65 | 1192989.06 |            |