

Thema: Liegenschaftsprojekte  
versus Gemeindefinanzen

21. Oktober 2025, 19 Uhr  
Dorfzentrum im Aaresaal,  
Dorfstrasse 30

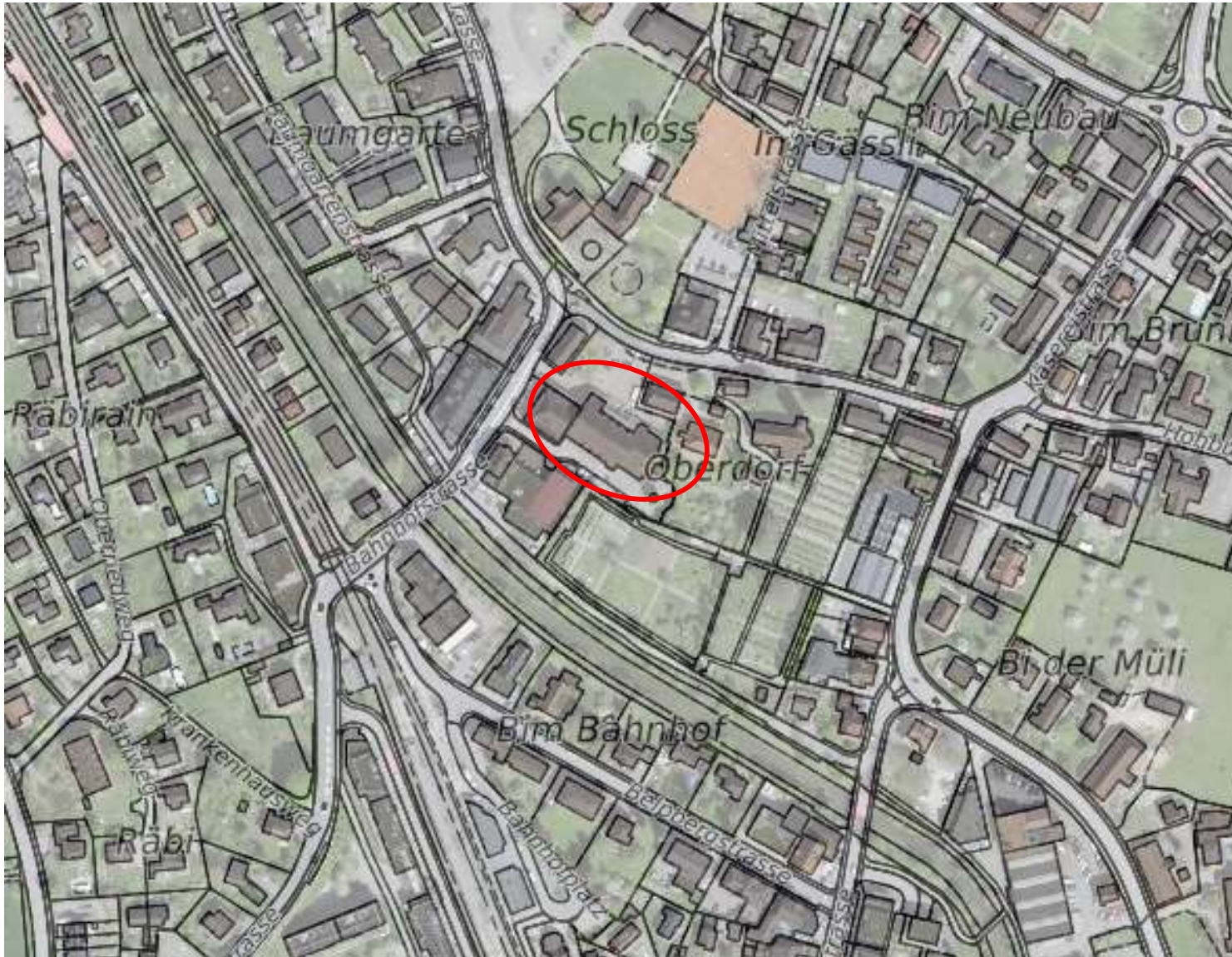
- Begrüssung / Einführung 5'
- Abgeschlossene Projekte 10'
- Projekte in Ausführung 15'
- Projekte in Planung 30'
- Gemeindefinanzen 10'
- Tischgespräche 60'
- Abschluss 10'

# **Liegenschaften**

## **Abgeschlossene Projekte**

Referent: Patrick Müller  
Gemeinderat, Departement Liegenschaften

## Sanierung Gastroküche Restaurant Kreuz



# Sanierung Gastroküche Restaurant Kreuz



## Teilsanierung Fassade Restaurant Kreuz



## Ersatz Elementschiebenwände Dorfzentrum



## Umbau Sägetstrasse 5 für Räumlichkeiten RSB



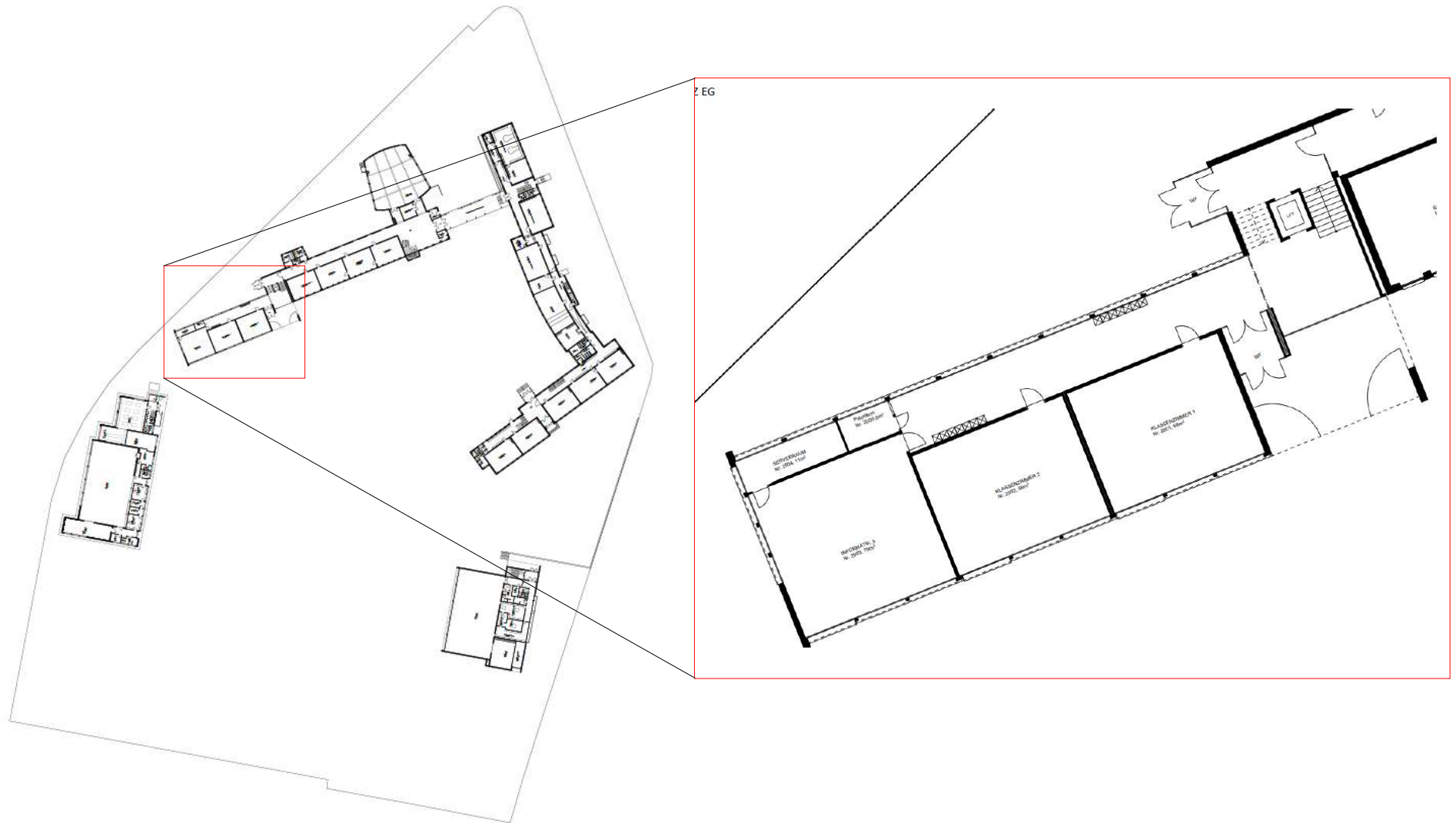
## Umbau Sägetstrasse 5 für Räumlichkeiten RSB



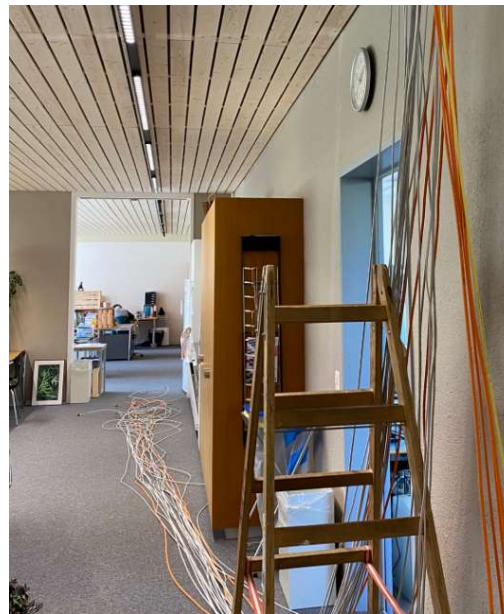
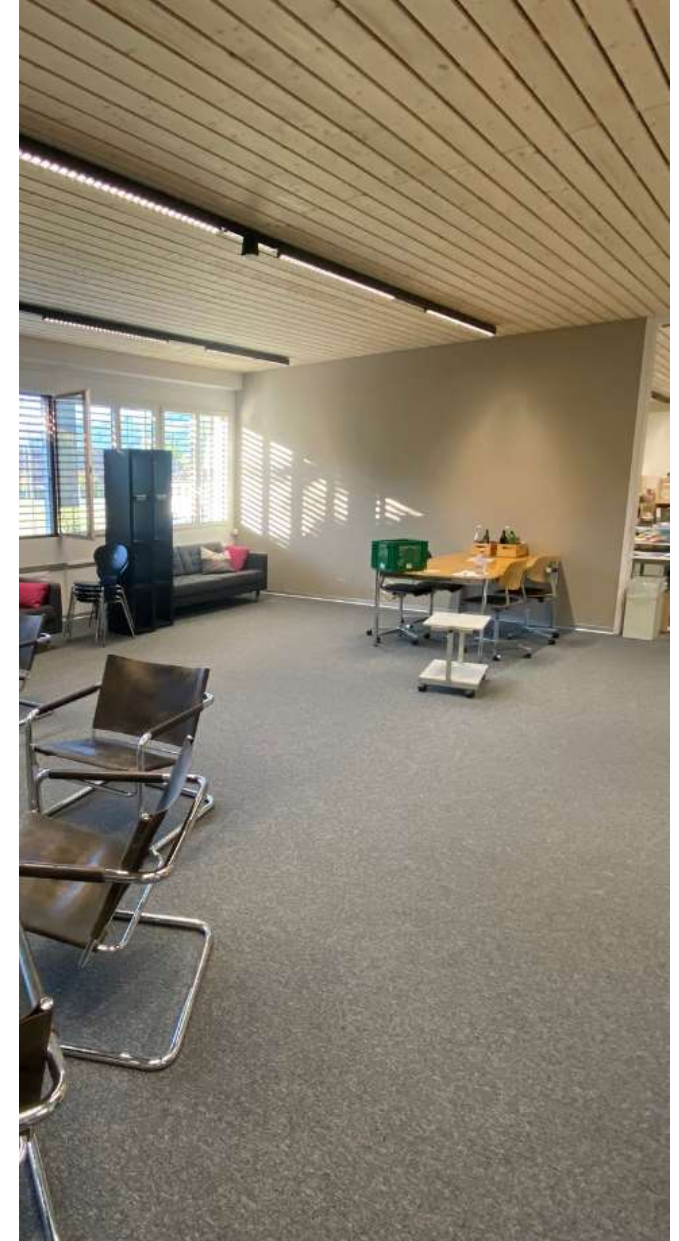
## Asbestsanierung Westtrakt OSZ Mühlematt



# Asbestsanierung Westtrakt OSZ Mühlematt



# Asbestsanierung Westtrakt OSZ Mühlematt



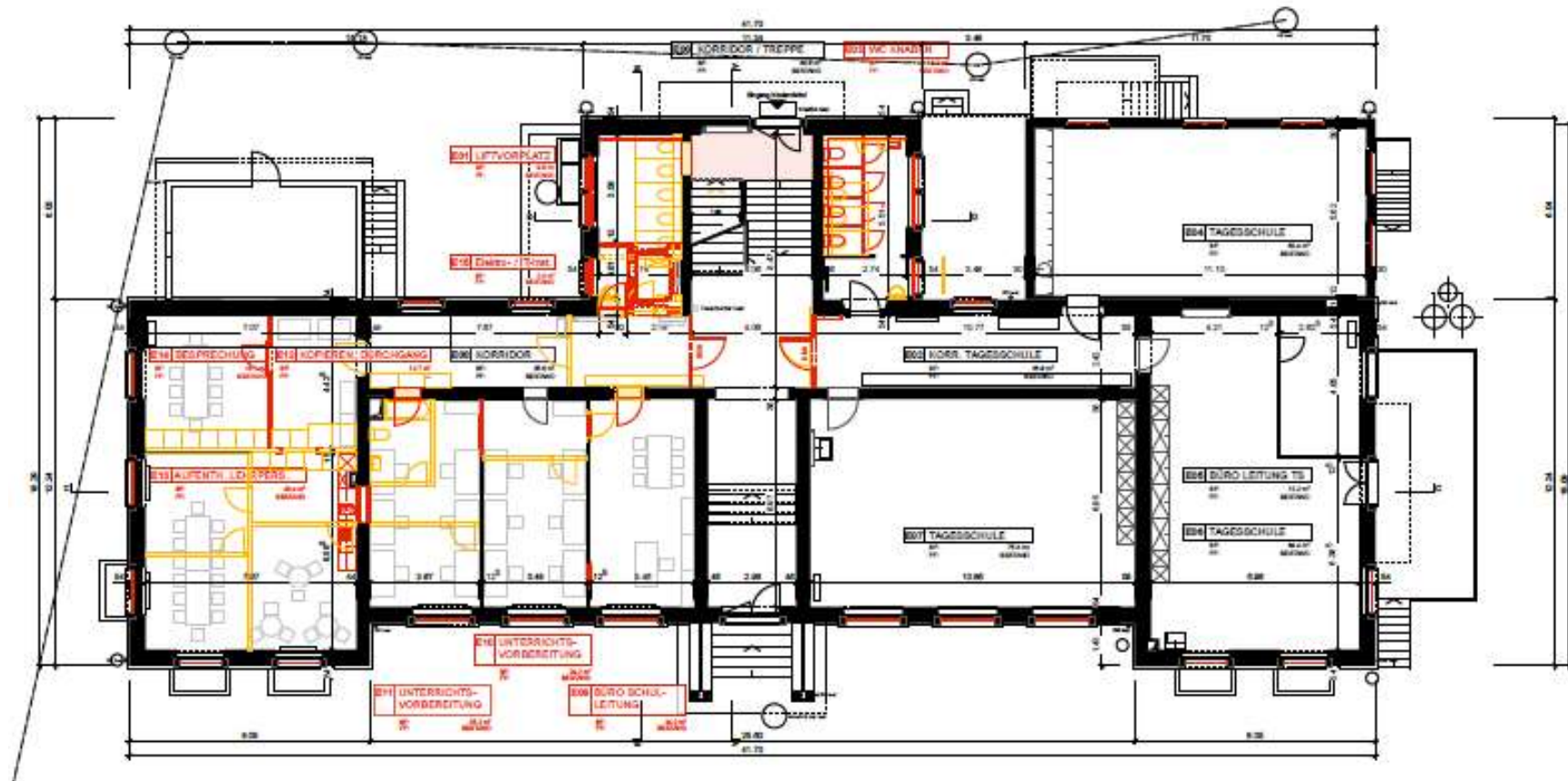
# **Liegenschaften Projekte in Ausführung**

Referent: Patrick Müller  
Gemeinderat, Departement Liegenschaften

## Sanierung Dorfschulhaus

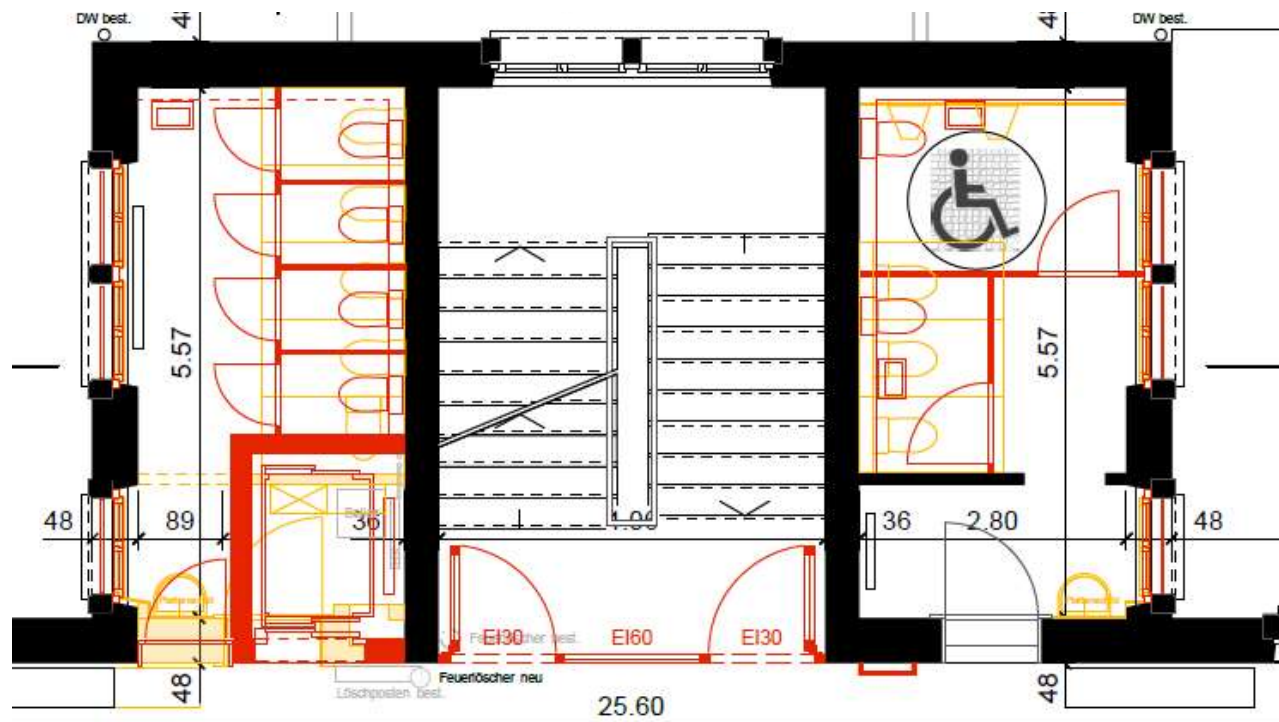


# Sanierung Dorfschulhaus



**Erdgeschoss**

# Sanierung Dorfschulhaus



Einbau Lift

Sanierung WC

**1. OG**

**E14 BESPRECHUNG**  
BF: 18.1 m²  
FF: 18.1 m²  
BESTAND: 18.1 m²

**E12 KOPIEREN, DURCHGANG**  
BF: 12.7 m²  
FF: 12.7 m²  
BESTAND: 12.7 m²

**E08 KORRIDOR**  
BF: 25.6 m²  
FF: 25.6 m²  
BESTAND: 25.6 m²

**E13 AUFENTH. LEHRPERS.**  
BF: 46.4 m²  
FF: 46.4 m²  
BESTAND: 46.4 m²

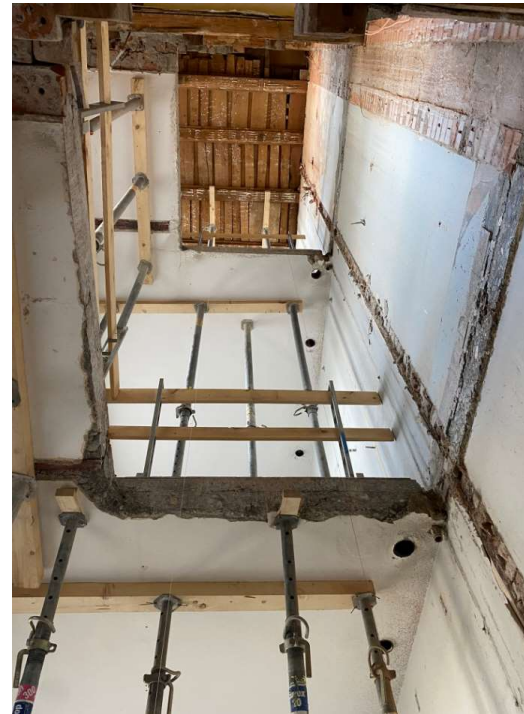
**E10 UNTERRICHTS-VORBEREITUNG**  
BF: 24.2 m²  
FF: 24.2 m²  
BESTAND: 24.2 m²

**E11 UNTERRICHTS-VORBEREITUNG**  
BF: 25.2 m²  
FF: 25.2 m²  
BESTAND: 25.2 m²

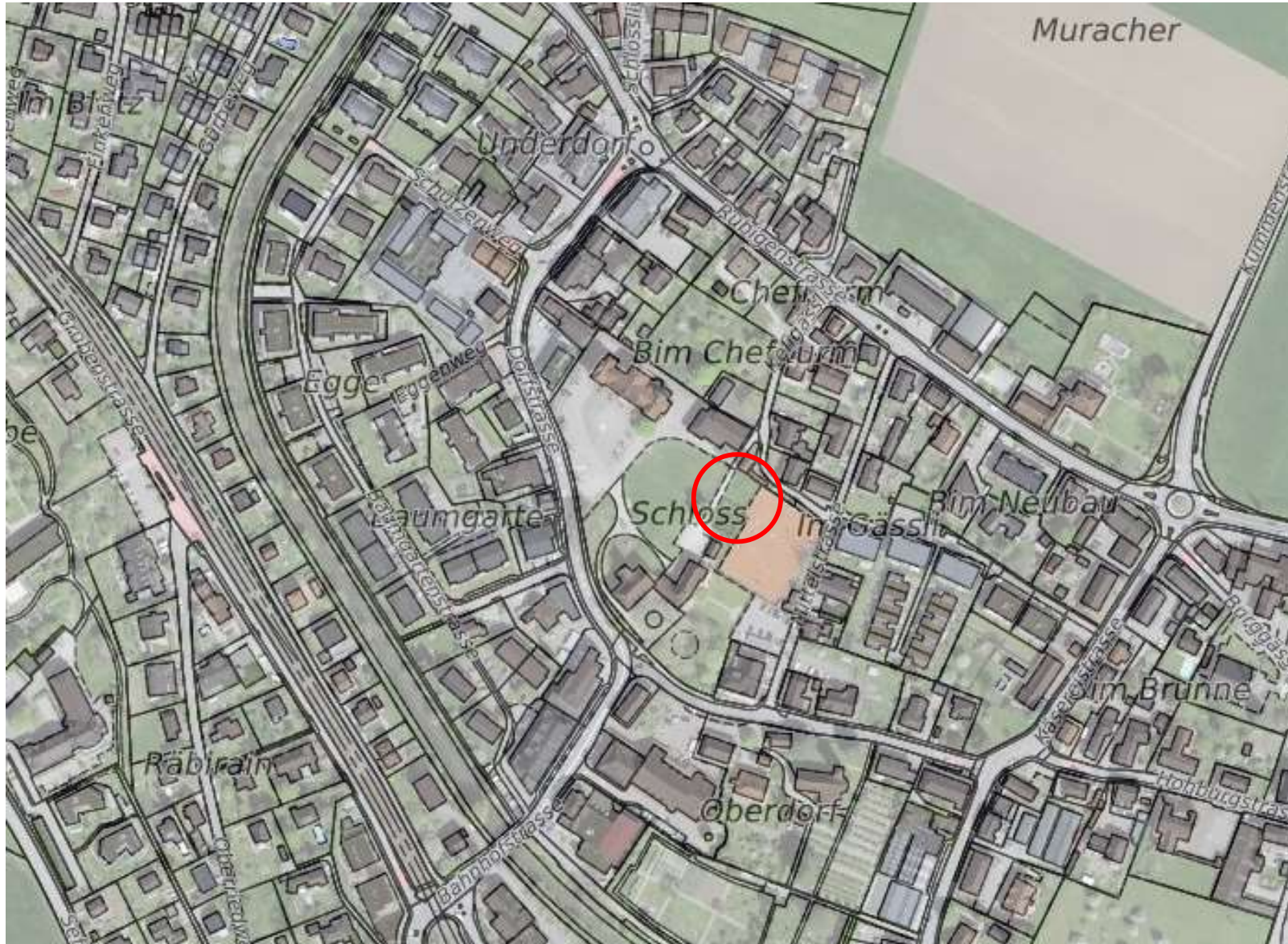
**E09 BÜRO SCHUL-LEITUNG**  
BF: 24.0 m²  
FF: 24.0 m²  
BESTAND: 24.0 m²

# Umnutzung Abwartswohnung in Aufenthaltsbereich Lehrpersonen

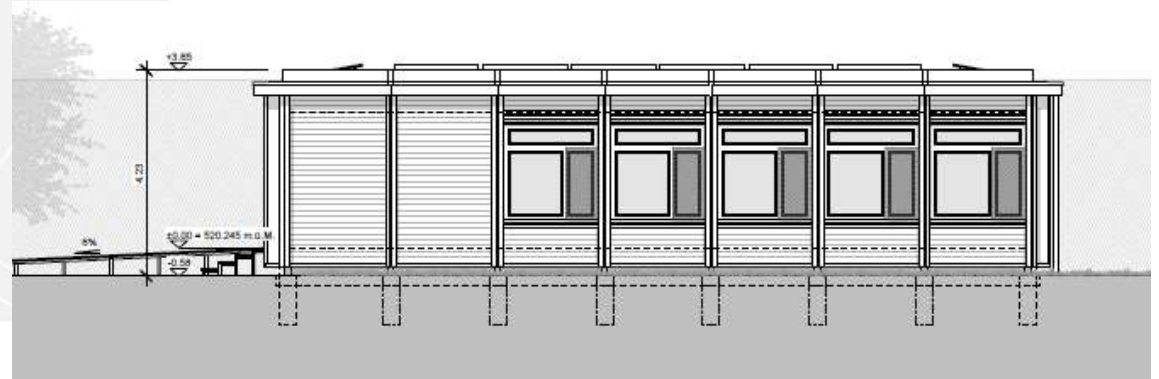
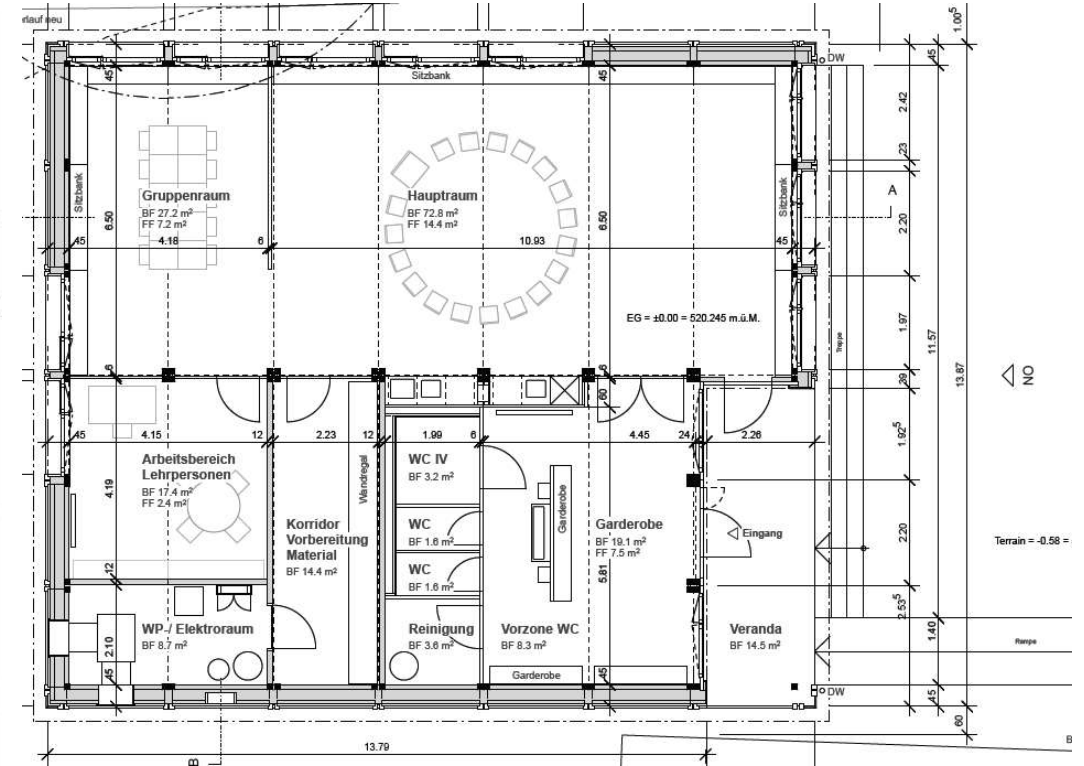
# Sanierung Dorfschulhaus



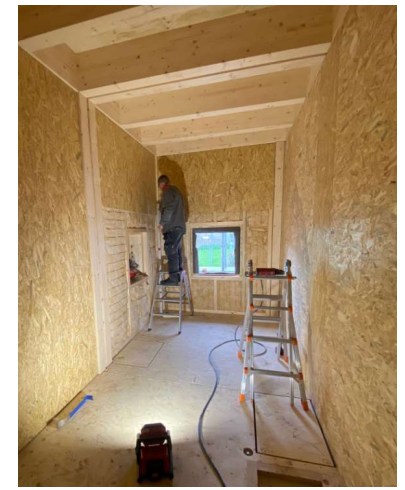
## Ersatzneubau Kindergarten Kefigässli



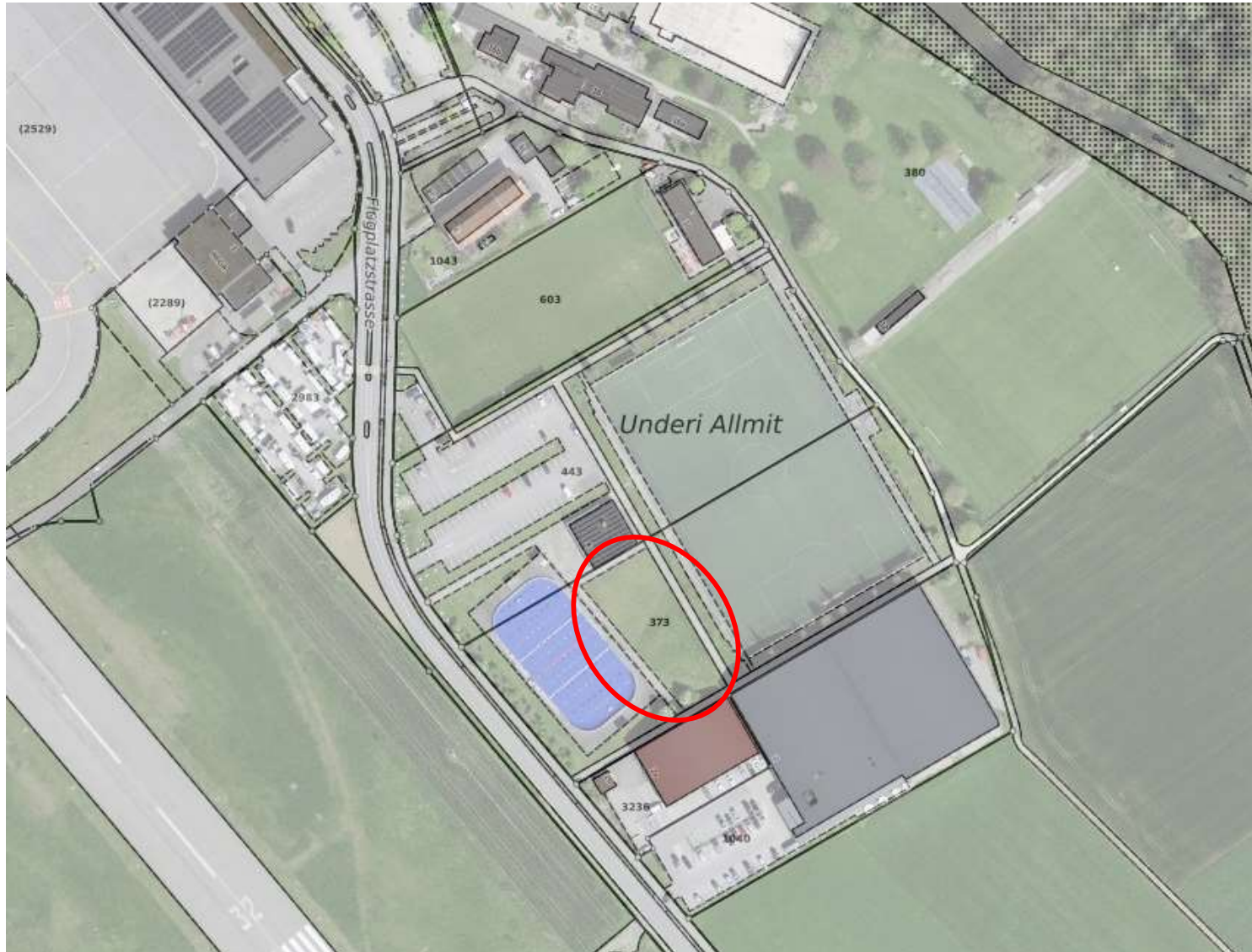
# Ersatzneubau Kindergarten Kefigässli



## Ersatzneubau Kindergarten Kefigässli



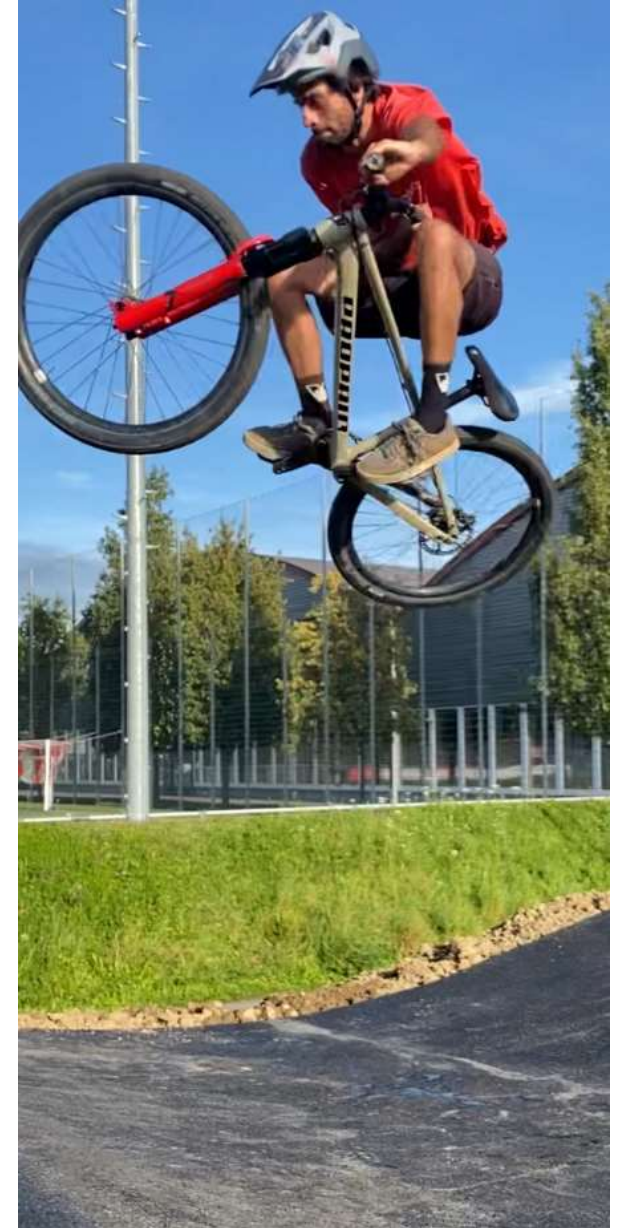
## Neubau Pumptrack-Anlage



# Neubau Pumptrack-Anlage



## Neubau Pumptrack-Anlage

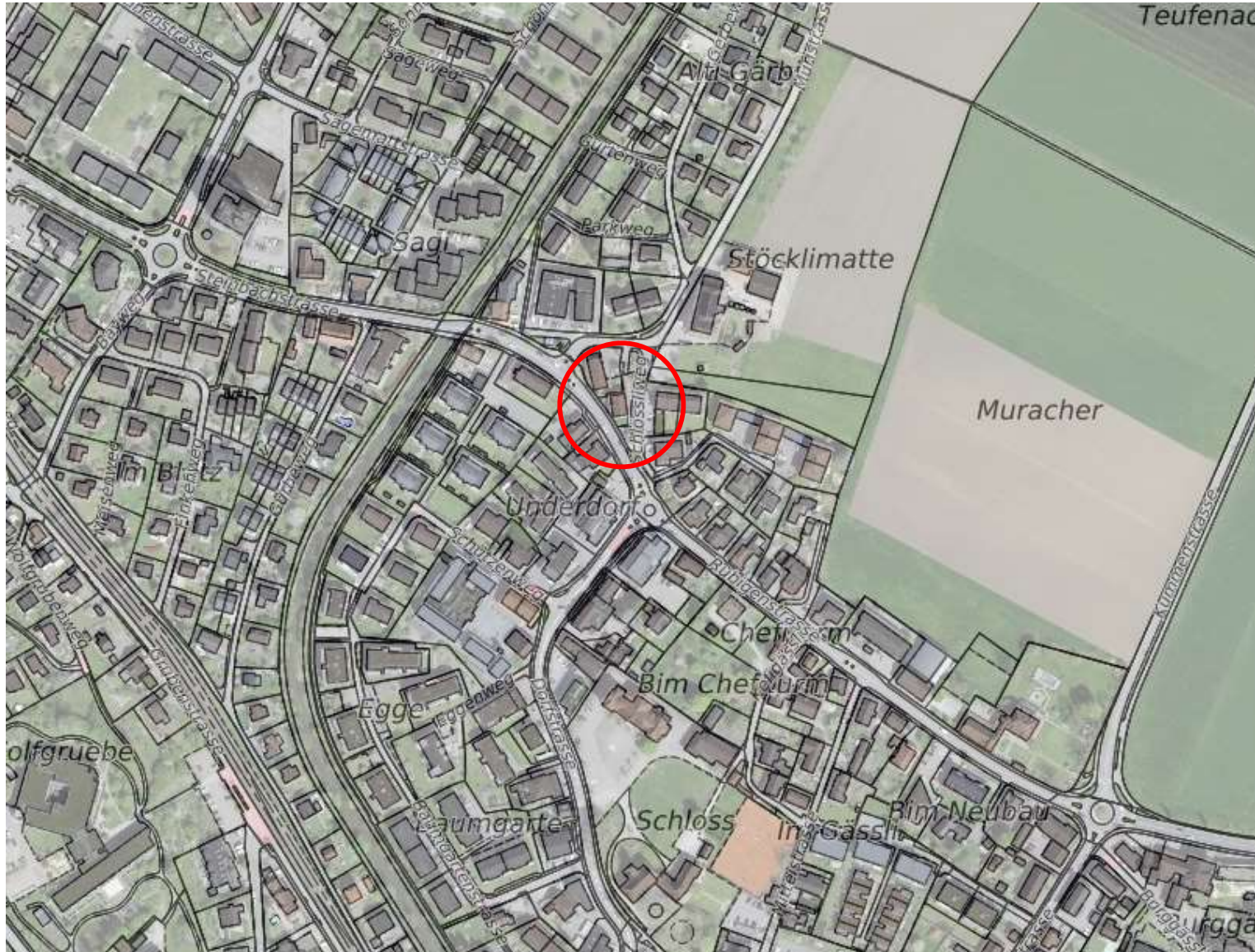


# **Liegenschaften Projekte in Planung**

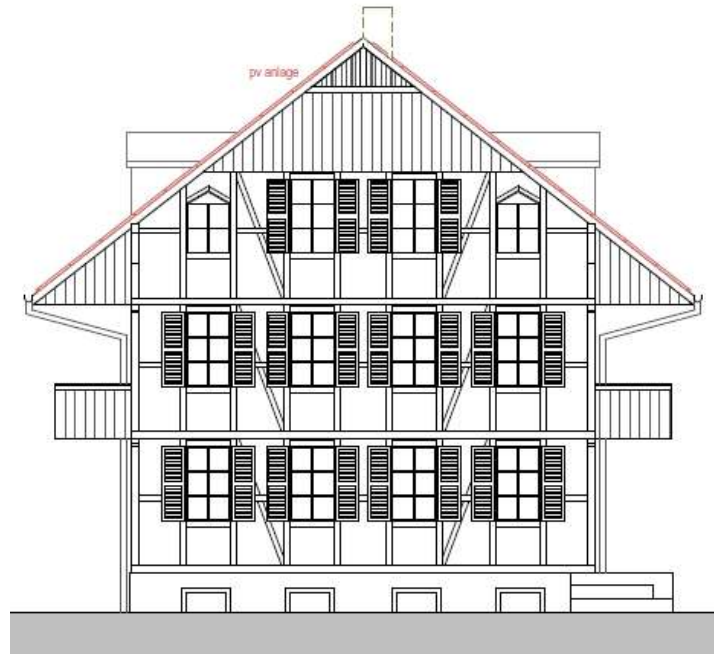
Referent: Patrick Müller  
Gemeinderat, Departement Liegenschaften

## Teilsanierung Jugendhaus

Realisierung geplant: 2026



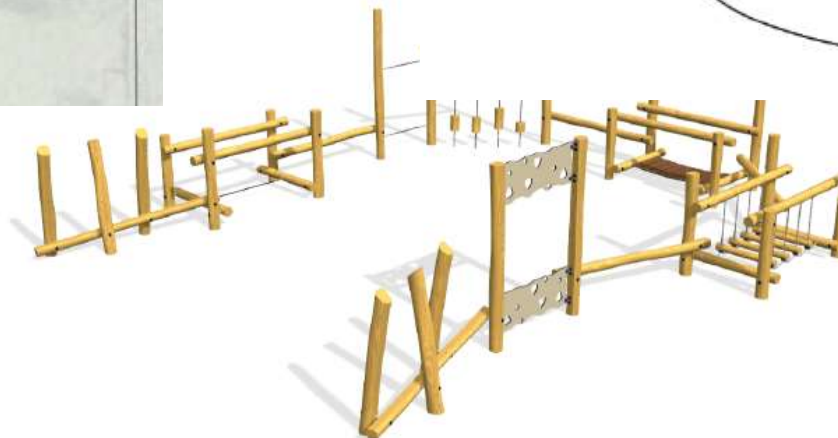
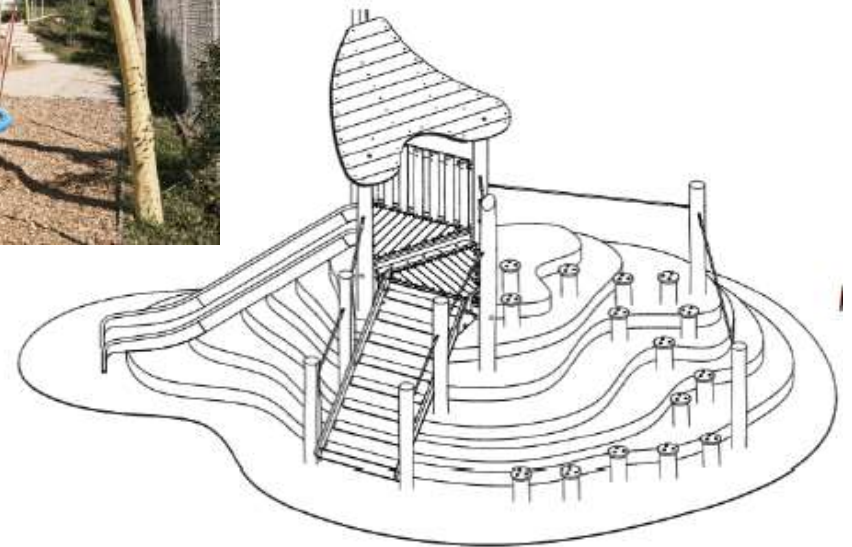
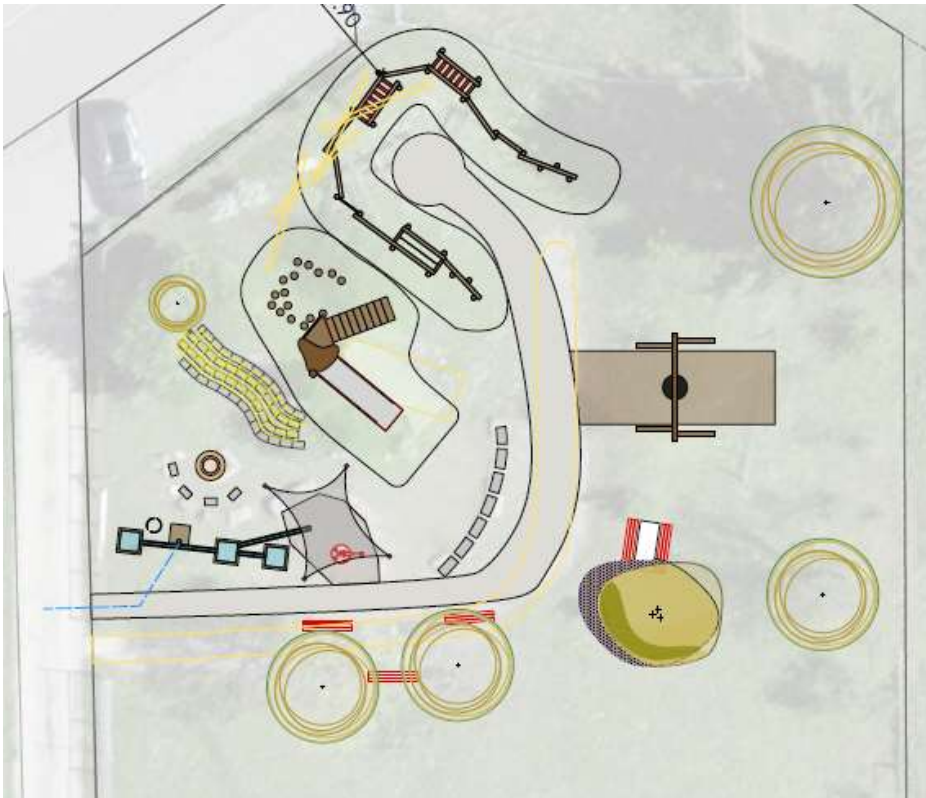
# Teilsanierung Jugendhaus



[illegible]

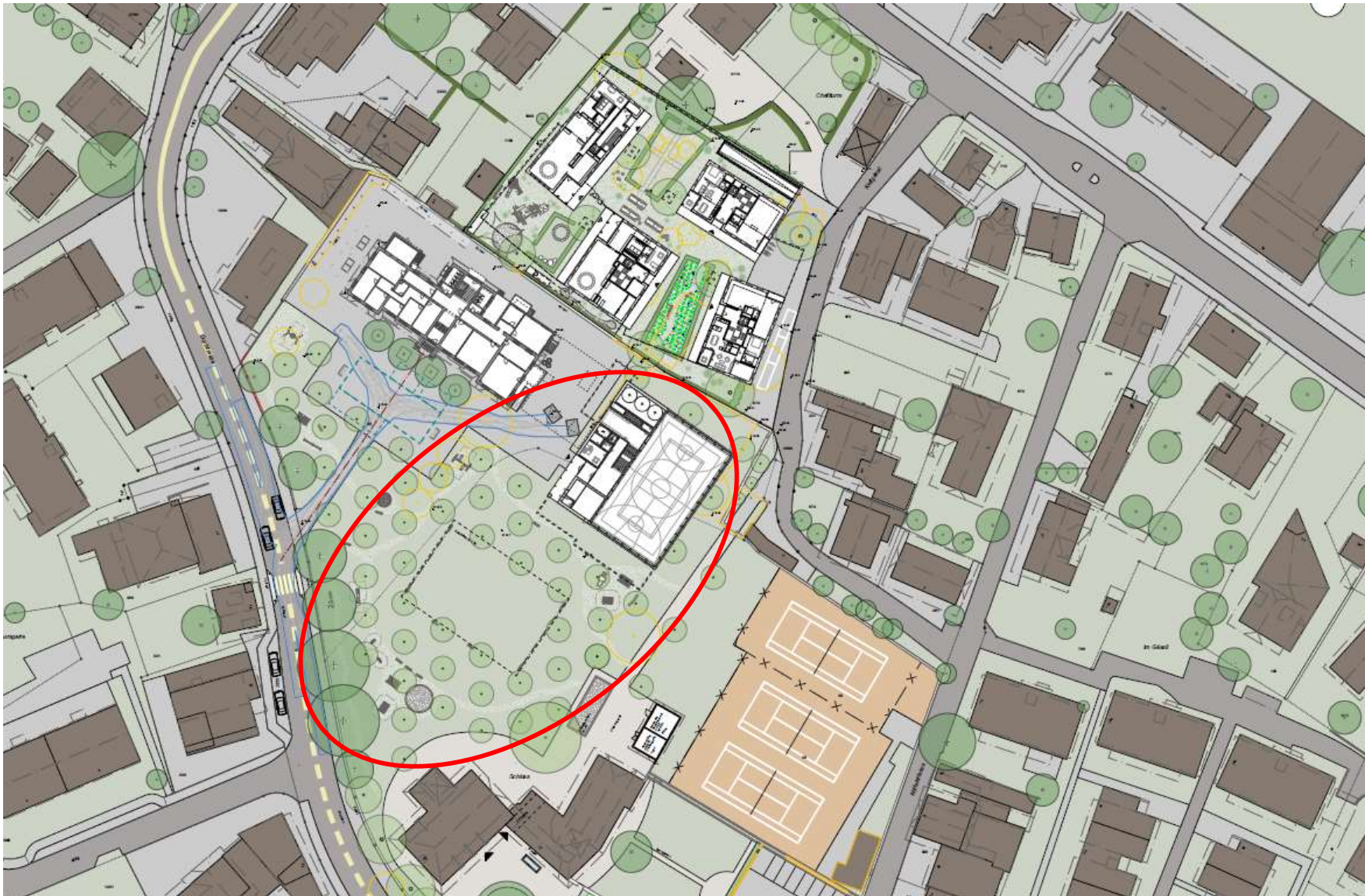
# Gesamterneuerung Spielplatz Einschlagweg

**Realisierung geplant: November 2025**

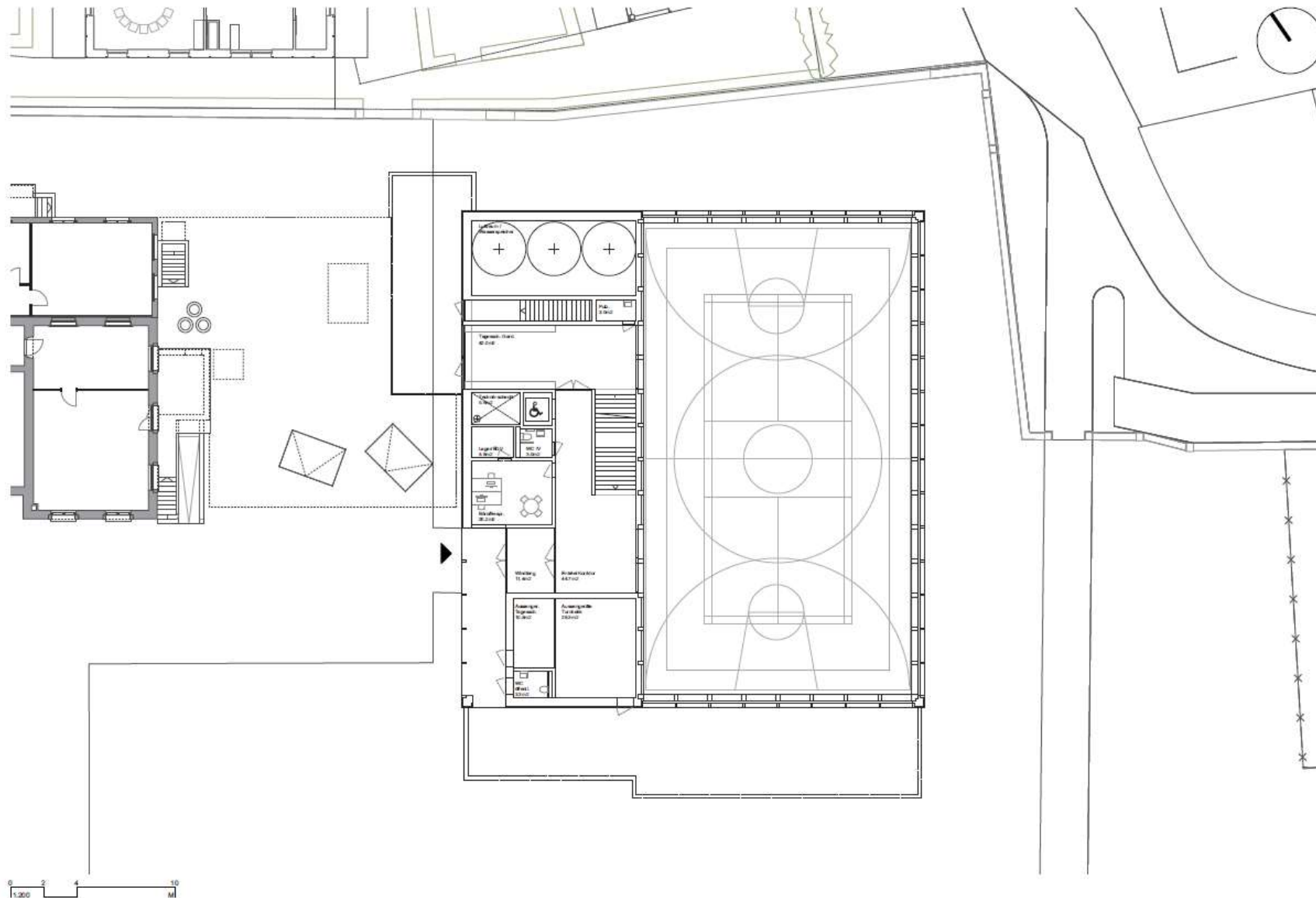


# Ersatzneubau Schulanlage Dorf / Spielplatz

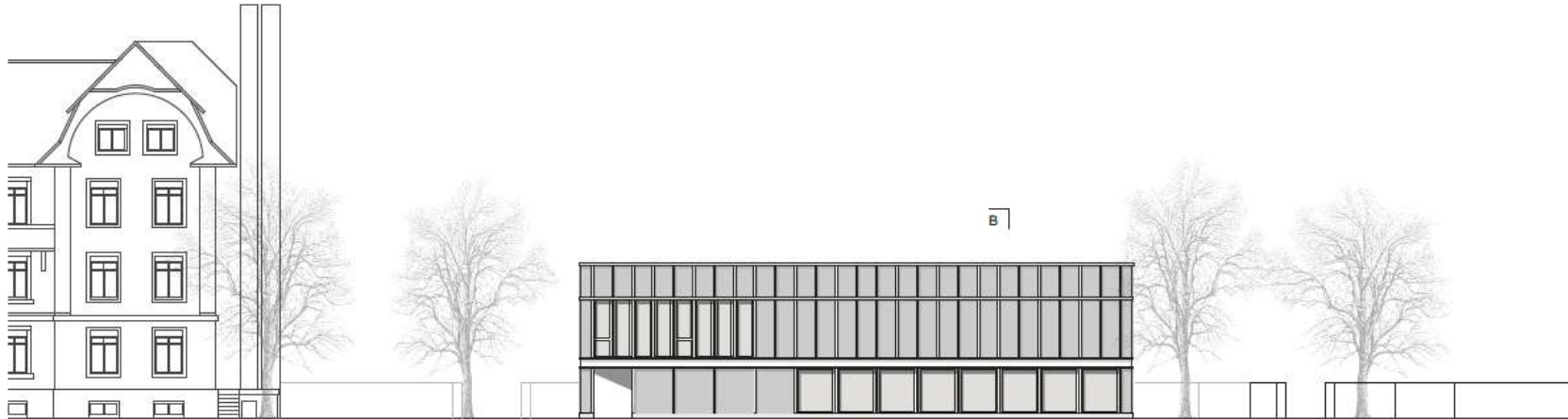
Realisierung geplant: 2027



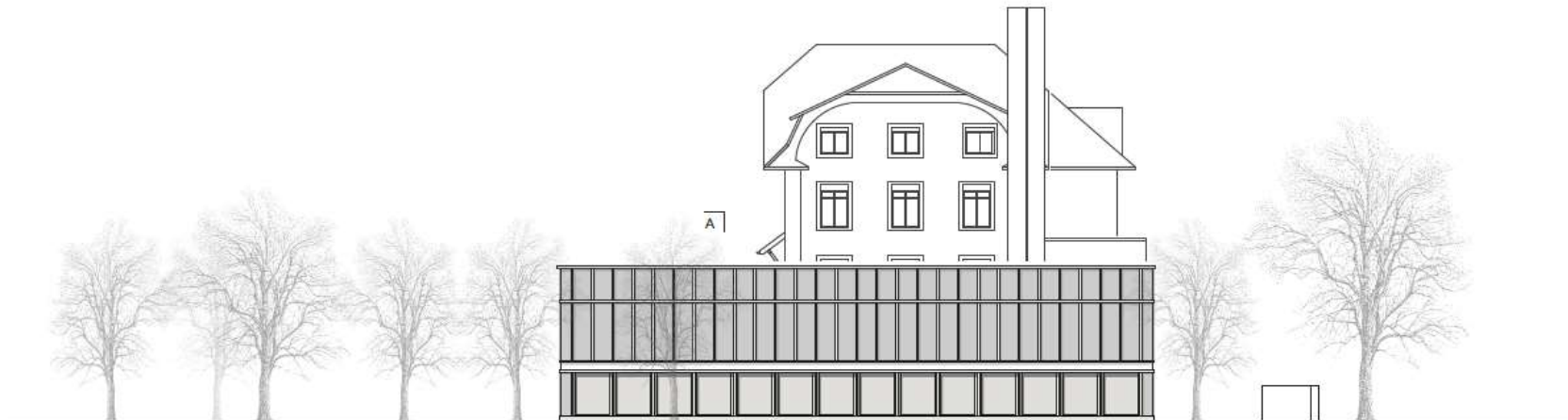
# Ersatzneubau Schulanlage Dorf



# Ersatzneubau Schulanlage Dorf



Ansicht Süd



Ansicht West

## Ersatzneubau Schulanlage Dorf

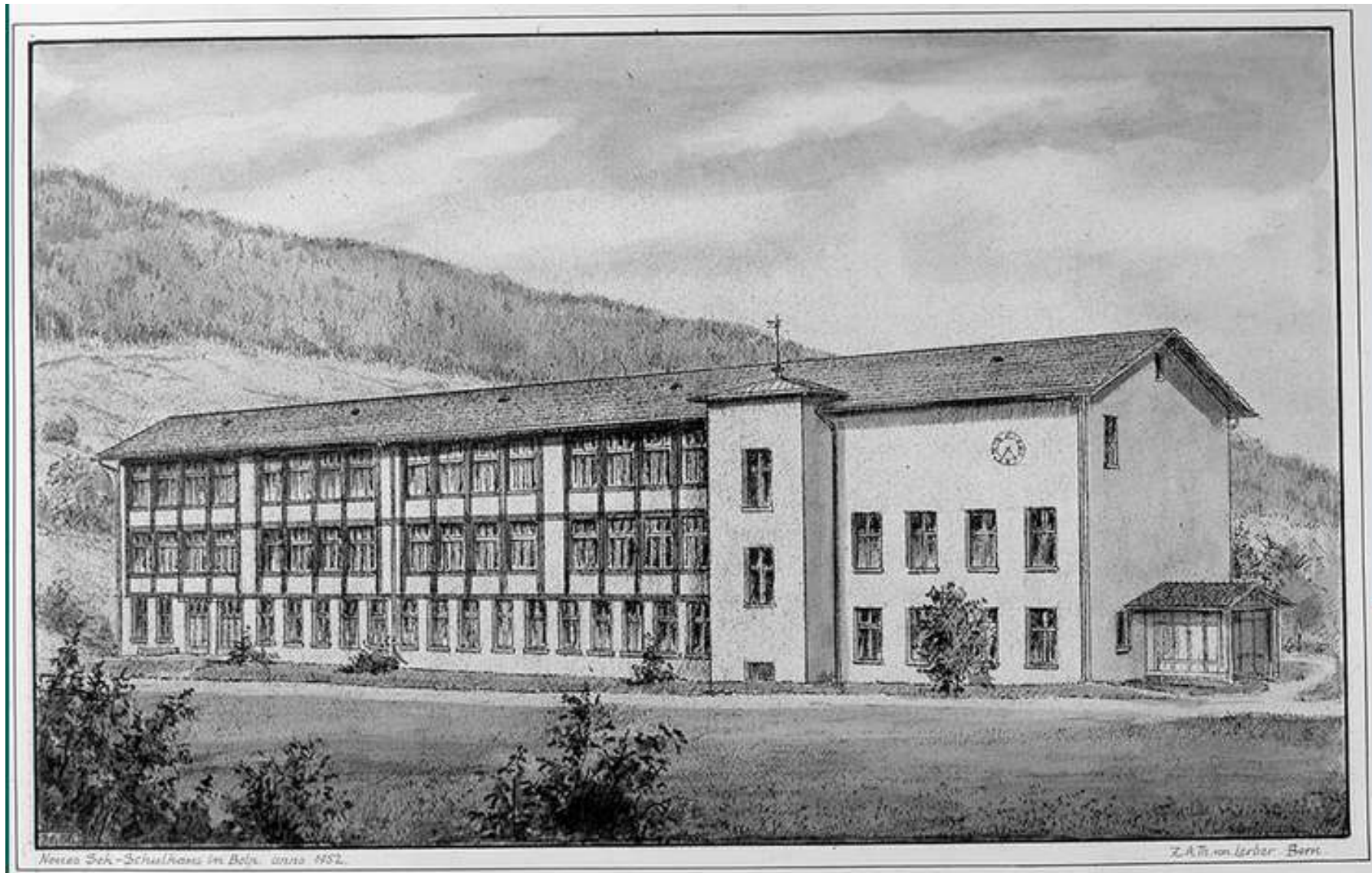


# Erneuerung Schulanlage Mühlematt

Realisierung geplant: offen



## Erneuerung Schulanlage Mühlematt



# Erneuerung Schulanlage Mühlematt

## Einladung zur Mitwirkung Erneuerung Schulanlage Mühlematt

Liebe Belperinnen und Belper

Der Gemeinderat Belp lädt Sie herzlich ein, sich an der Mitwirkung zur Erneuerung der Schulanlage Mühlematt zu beteiligen. Die Mitwirkung besteht aus einem Informationsanlass und einer Online-Befragung.

### Informationsanlass

- Datum: Montag, 28. April 2025
- Zeit: 19:00 Uhr
- Ort: Aaresaal, Dorfzentrum Belp

Im Rahmen dieses Anlasses erläutert der Gemeinderat mögliche Varianten für die Erneuerung der Schulanlage und den Mitwirkungsprozess. Die Varianten werden bereits in der April-Ausgabe des «Belpers» vorgestellt (Erscheinungsdatum 17. April 2025) und auf der gemeindeeigenen Homepage [www.muehlemattbelp.ch](http://www.muehlemattbelp.ch) aufgeschaltet. Am Anlass haben Sie die Gelegenheit, sich eingehender zu informieren.

### Online-Befragung

Die Befragung dauert drei Wochen.

- Start: Dienstag, 29. April 2025
- Ende: Montag, 20. Mai 2025



Für die Teilnahme rufen Sie folgenden Link auf:  
[www.muehlemattbelp.ch/blog/mitwirkung](http://www.muehlemattbelp.ch/blog/mitwirkung) oder nutzen nebenstehenden QR-Code.

Wünschen Sie den Fragebogen auf Papier, kann dieser ab Dienstag, 29. April 2025 während den Öffnungszeiten bei der Gemeindeverwaltung, Abteilung Planung und Infrastruktur, Güterstrasse 13 bezogen werden.

Wir freuen uns auf Ihre Teilnahme und Ihr wertvolles Feedback.

Gemeinderat Belp



Neubau reduziert



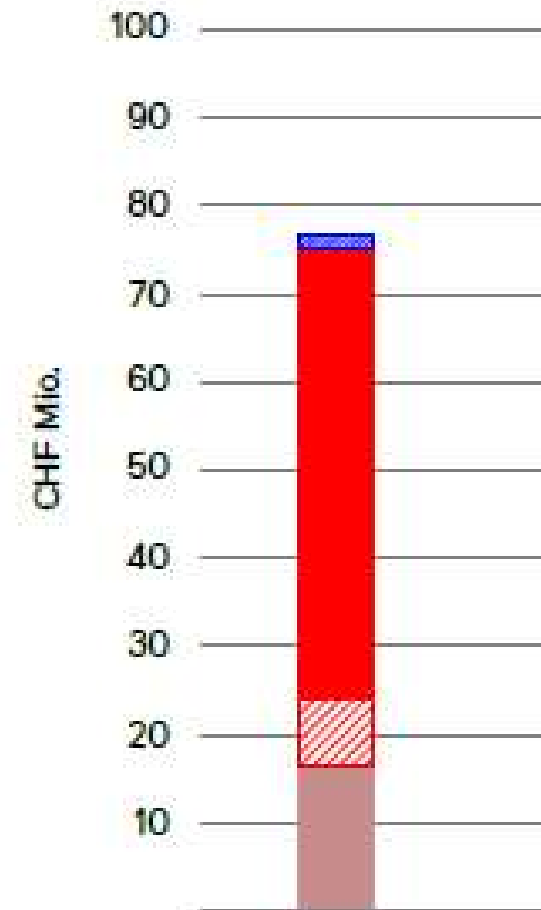
Sanierung



Mix

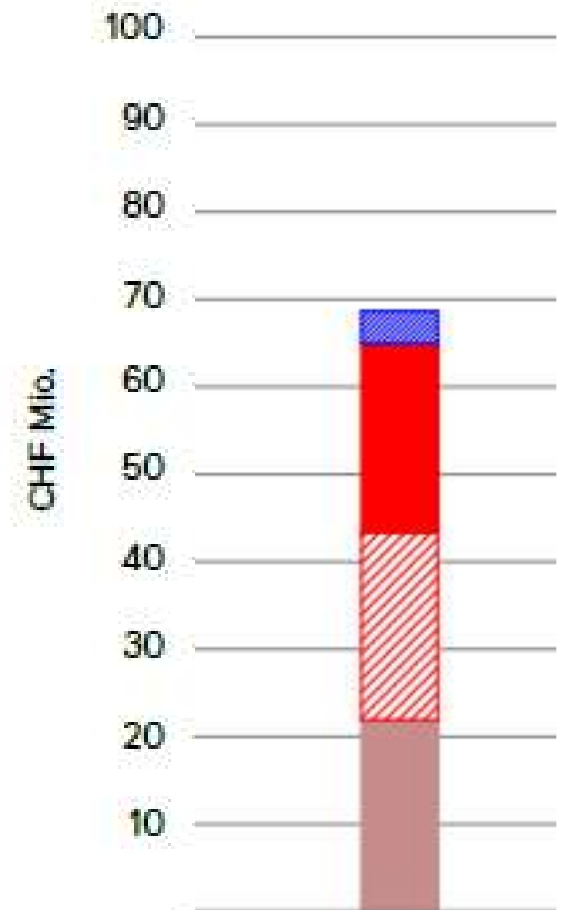
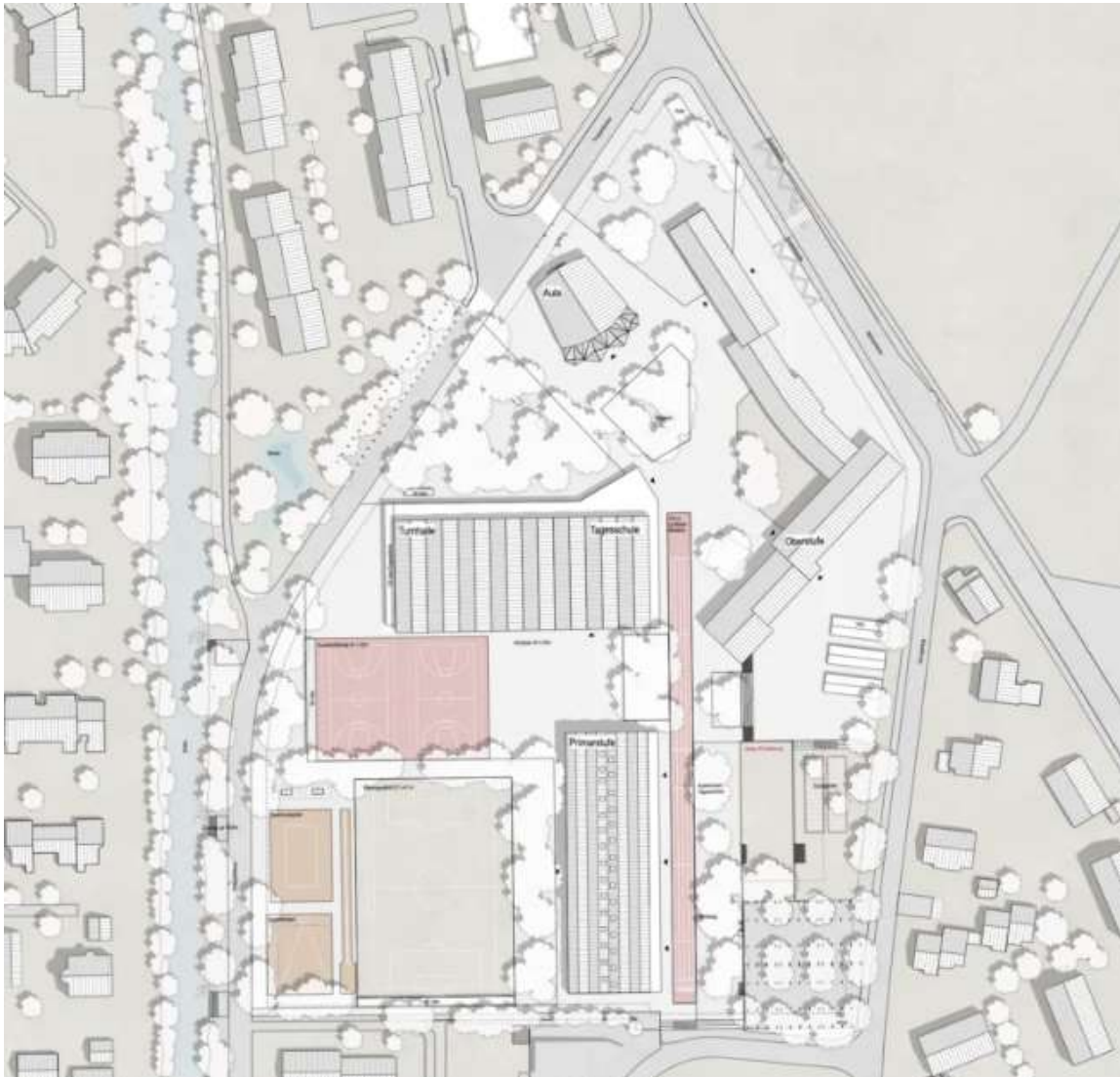
[www.muehlemattbelp.ch/blog/mitwirkung](http://www.muehlemattbelp.ch/blog/mitwirkung)

## Variante Neubau reduziert



**Neubau**  
**CHF 76.2 Mio.**

## Variante Mix

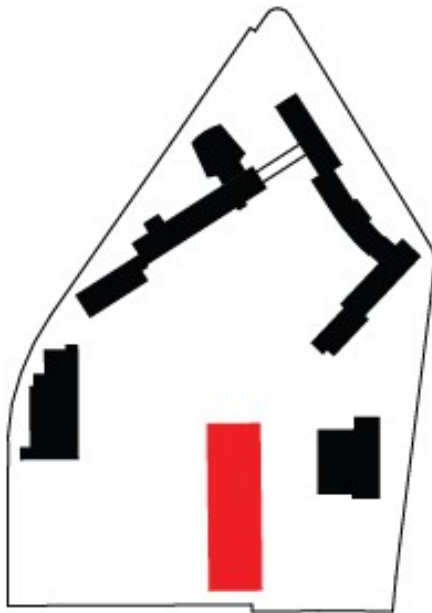


**Mix**  
**CHF 68.3 Mio.**

# Erneuerung Schulanlage Mühlematt

## Etappe 1

CHF 19.4 Mio.



### Gebäude

- Neubau Primarschulhaus  
inkl. Errichtung Energieerzeugung

### Freiräume:

- Rasenspielfeld
- Beach-Volleyfeld
- Weitsprunganlage

Grobterminplan							
	2025	2026	2027	2028	2029	2030	2031
<b>1. Etappe</b>							
Urnenabstimmung Projektierungskredit 1. Etappe (VP/BP) und 2. und 3. Etappe (VP)							
Vorprojekt 1. / 2. / 3. Etappe							
Bauprojekt 1. Etappe							
Urnenabstimmung Verpflichtungskredit 1. Etappe und Projektierungskredit 2. Etappe (BP)							
Baubewilligungsverfahren 1. Etappe							
Ausführungsprojekt 1. Etappe							
Realisierung 1. Etappe							
Inbetriebnahme 1. Etappe							

# Erweiterung Kindergarten Steinbach

Realisierung geplant: 2026



# Erweiterung Kindergarten Steinbach

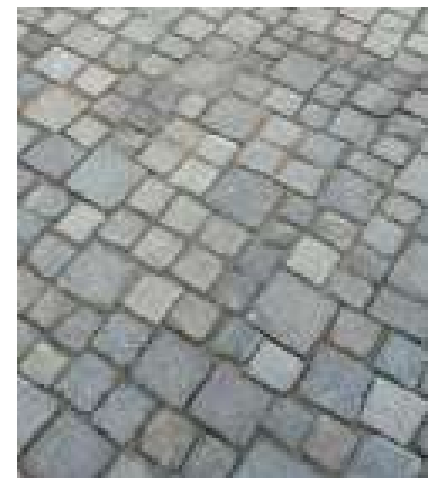


# Erweiterung Kindergarten Steinbach



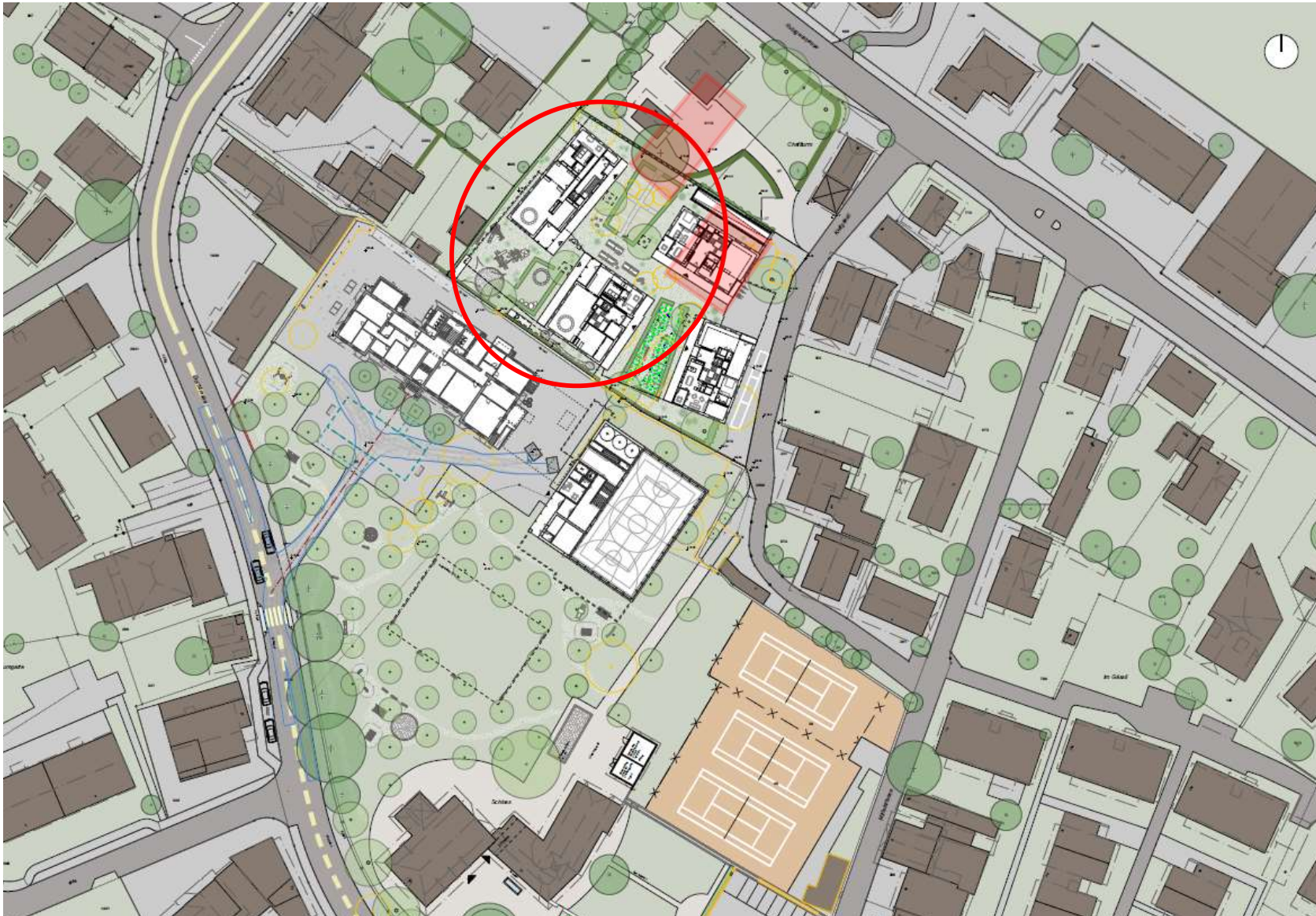
# Neugestaltung Dorfplatz

**Realisierung geplant: 2028**

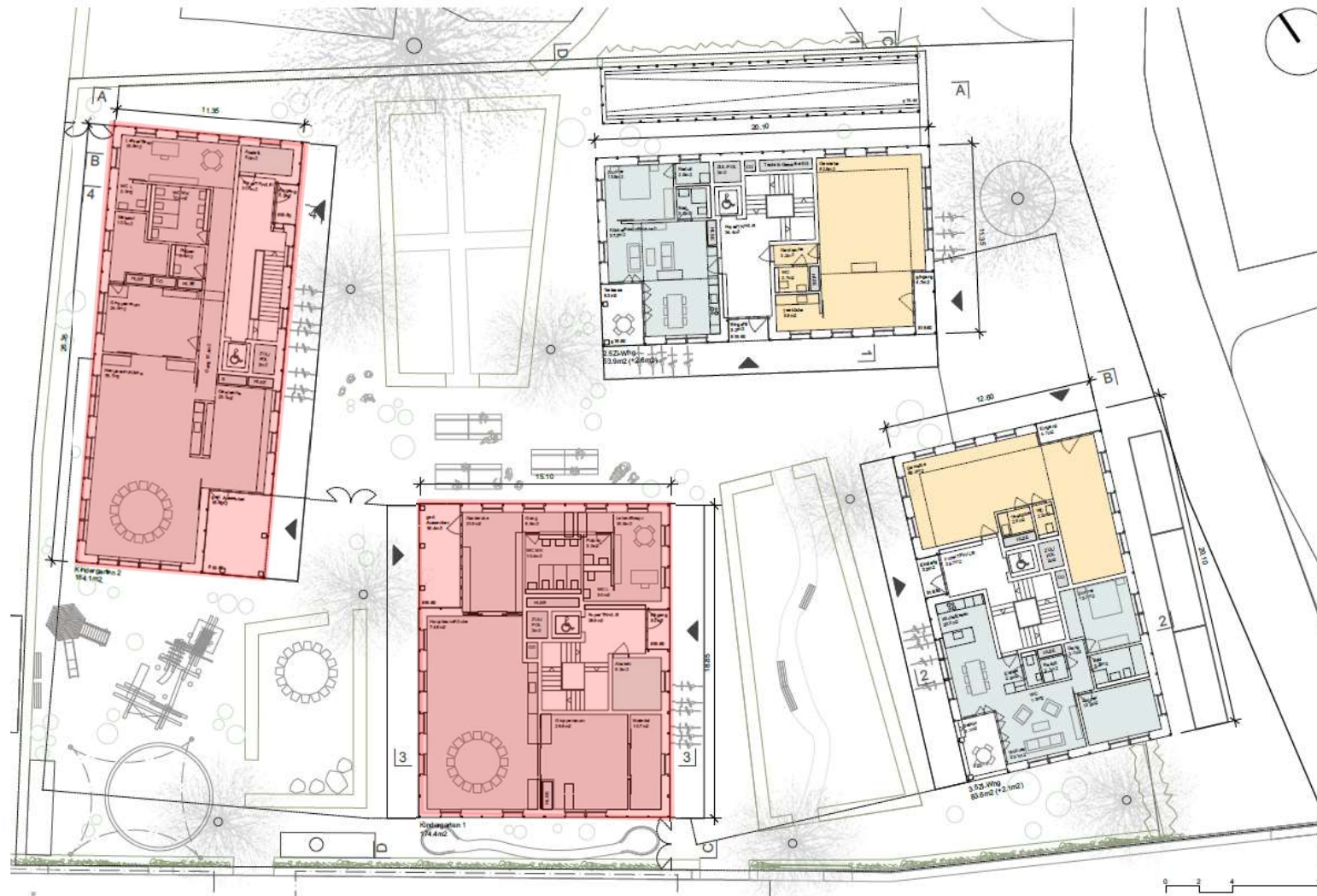


# Optionaler Schulraum Amtschreibermatte

Realisierung geplant: offen



# Optionaler Schulraum Amtschreibermatte



## Optionaler Schulraum Amtschreibermatte



## Weitere Vorhaben

- Bauliche Massnahmen für Jahresschule im Hohburgschulhaus. **Realisierung geplant: 2026**
- Verbesserung Pausenplätze Schule Neumatt und Mühlematt. **Realisierung geplant: 2025 und 2026**
- Verbesserung Akustik in Sporthalle Neumatt.  
**Realisierung geplant: 2026**
- Sanierung Kreuzstock. **Realisierung geplant: offen**
- Erneuerung Kunstrasen Fussballfeld Sportanlage Giessenbad. **Realisierung geplant: 2026**
- Umbau Gemeindeverwaltung Gartenstrasse 2.  
**Realisierung geplant: 2026**

## **Gemeindefinanzen**

Referent: Hans-Peter Iseli  
Gemeinderat, Departement Finanzen

# Gemeindefinanzen

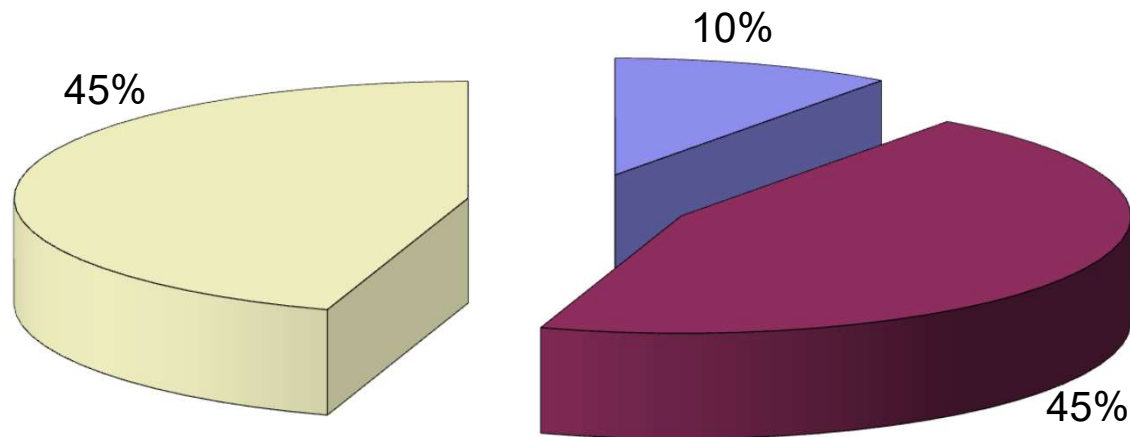
## 1. Ausgangslage (1/2)

- Belp = aktuell gute finanzielle Lage
- Steueranlage 1,4 (seit 2023)  
(Ø NP Gemeinden Kanton: 1.72)
- Überdurchschnittlicher Anstieg des Belper Steuerertragsindex in den letzten Jahren (Steuerkraft)
- Durch Sparsamkeit geprägte Finanzpolitik mit aufgeschobenen Investitionen
- GVB-Wert Liegenschaften der Gemeinde = 165 Mio.,  
davon Schulanlage Mühlematt = 35 Mio.
- Nachholbedarf beim Infrastrukturunterhalt,  
Investitionsstau

# Gemeindefinanzen

## 1. Ausgangslage (2/2)

Handlungsspielraum Gemeindefinanzhaushalt  
Bruttoaufwand / Allg. Haushalt



■ kurzfristig

■ mittel-/langfristig

■ nicht

# Gemeindefinanzen

## 2. Finanzpolitischer Ausblick

Themen	Angestrebte Selbstfinanzierung von CHF 4 Mio. <i>CHF gerundet</i>	Selbstfinanzierung gem. AFP von CHF 2,5 Mio. <i>CHF gerundet</i>
Aktuelle Verschuldung gerundet	20 Mio.	20 Mio.
Investitionen 2026 – 2040 gemäss Investitionsprogramm	160 Mio.	160 Mio.
./. Finanzierung durch Selbstfinanzierung ø x 15 Jahre	- 60 Mio.	- 37 Mio.
= Theoretische Neuverschuldung zur Finanzierung der Investitionen	100 Mio.	123 Mio.
Verschuldung nach 15 Jahren mit obenstehenden Investitionen	120 Mio.	143 Mio.
./. definierte maximale Schuldenobergrenze	65 Mio.	65 Mio.
= Nicht zulässige Zusatzverschuldung über der Obergrenze	55 Mio.	78 Mio.
Erforderliche zusätzliche Selbstfinanzierung, mindestens	55 Mio.	78 Mio.
Zum Vergleich:		
Wert von 1 Steueranlagezehntel x 15 Jahre, gerundet	33 Mio.	33 Mio.
Wert von 2 Steueranlagezehntel x 15 Jahre, gerundet	66 Mio.	66 Mio.

### 3. Aufgaben- und Finanzplan 2025-2030

- |                                       |                     |
|---------------------------------------|---------------------|
| • Nettoinvestitionen 2026-30          | CHF 40 Mio.         |
| • davon durch Gemeinde finanzierbar   | <u>CHF -16 Mio.</u> |
| = Neuverschuldung bis und mit 2030    | CHF 24 Mio.         |
| • Verschuldung aktuell                | <u>CHF 18 Mio.</u>  |
| = Total Verschuldung 31.12.2030       | CHF 42 Mio.         |
|                                       |                     |
| • Geplante Nettoinvestitionen ab 2031 | CHF 120 Mio.        |
| - davon Liegenschaften bis 2040       | CHF 90 Mio.         |
| (davon SA Mühlematt                   | CHF 60 Mio.)        |

## 4. Fazit

- Grosser Investitionsbedarf löst erhebliche Folgekosten aus und erfordert Kapital
- Zur Kapitalfinanzierung ist eine gewisse Neuverschuldung sowie eine etappenweise Steuererhöhung um bis zu zwei Steuerzehntel notwendig
- Je nach Entwicklung der Selbstfinanzierung ER und der effektiven Investitionen muss die nächste Steuererhöhung nicht sofort erfolgen
- Priorisierung und Etappierung der Umsetzung ist für die Finanzierung zwingend
- Berücksichtigung übrige Infrastruktur (Strassen, Brücken, Wasserbau, Abwasserleitungen, etc.)

## Tischgespräche



## Abschluss



Besten Dank für Ihr Engagement!

