

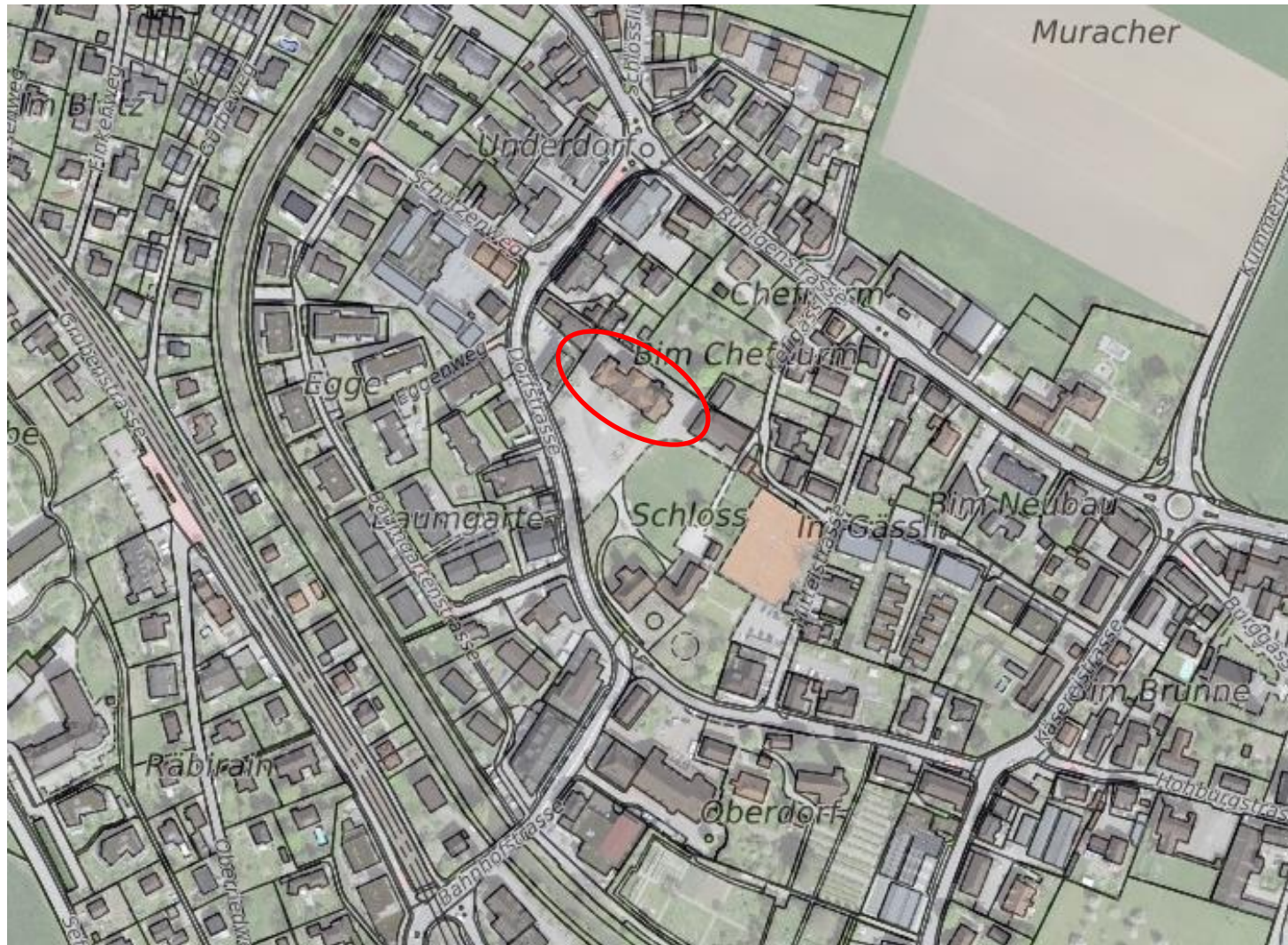
Thema:
Vision Dorfkern Belp 2030
29. April 2026, 19 Uhr
Dorfzentrum im Aaresaal,
Dorfstrasse 30

- Begrüssung 5'
- Projekte der Gemeinde 15'
- Projekte der Reformierten Kirchgemeinde 15'
- Inputreferat EspaceSuisse 20'
- Tischgespräche 60'
- Abschluss 10'

Projekte der Gemeinde

Referent: Patrick Müller
Gemeinderat, Departement Liegenschaften

Teilsanierung Dorfschulhaus



Teilsanierung Dorfschulhaus



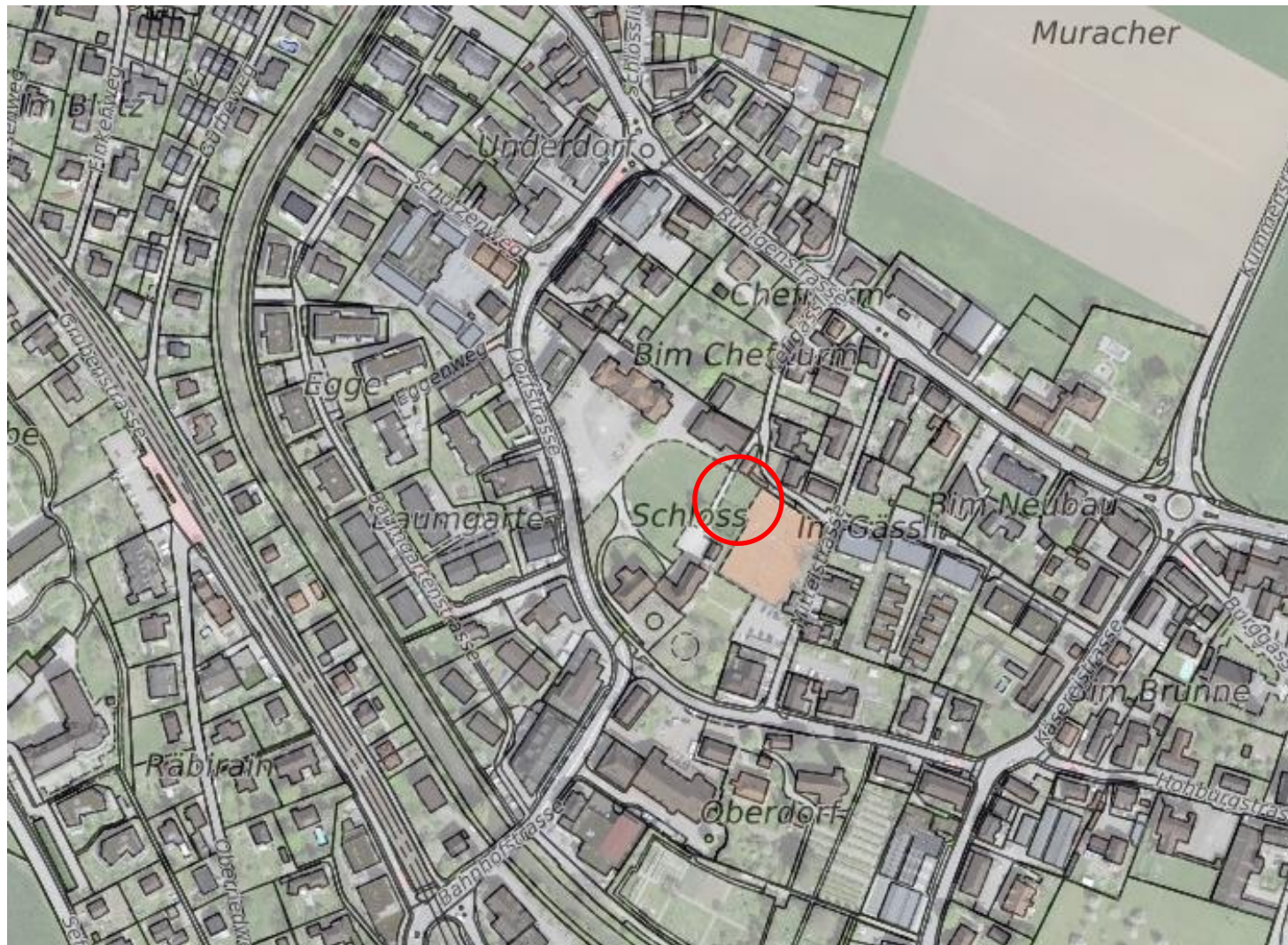
Teilsanierung Dorfschulhaus



Teilsanierung Dorfschulhaus



Ersatzneubau Kindergarten Kefigässli



Ersatzneubau Kindergarten Kefigässli



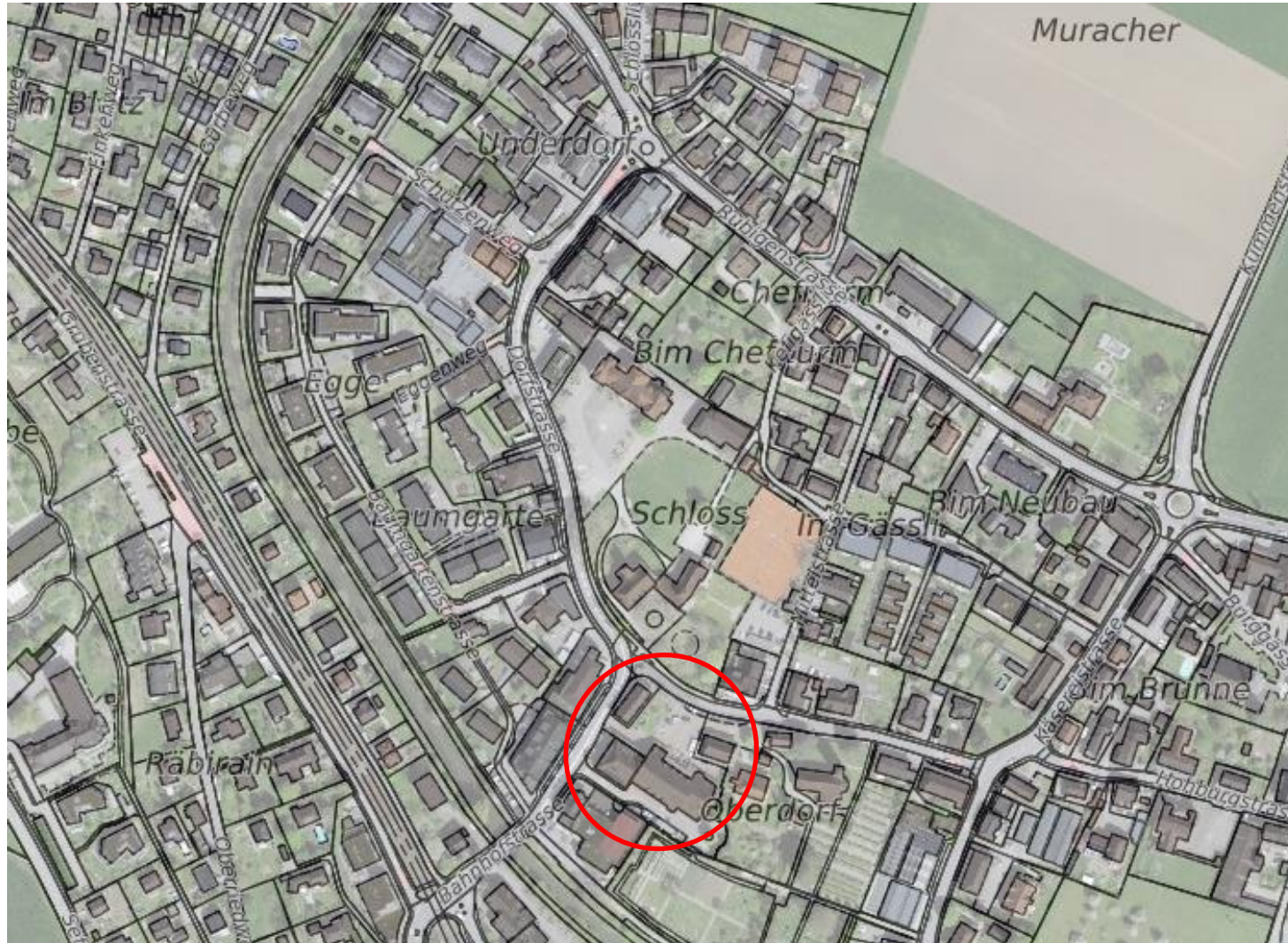
Ersatzneubau Kindergarten Kefigässli



Ersatzneubau Kindergarten Kefigässli



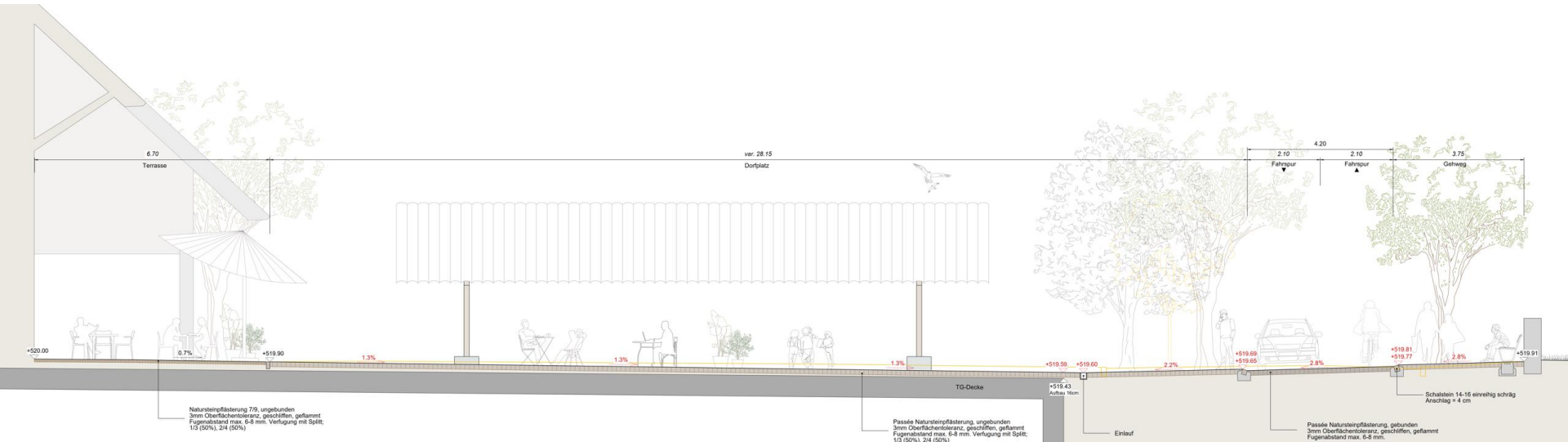
Neugestaltung Dorfplatz



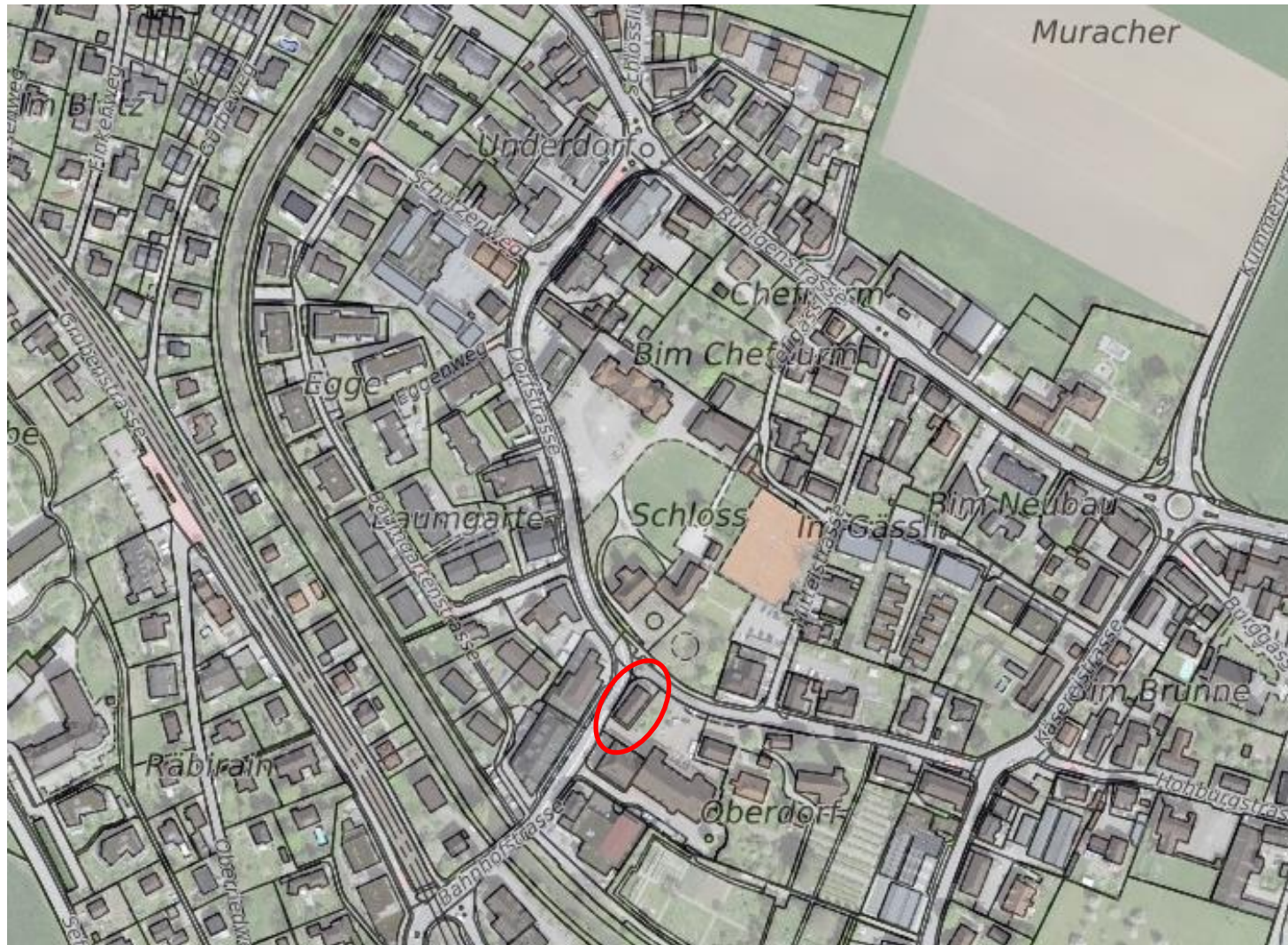
Neugestaltung Dorfplatz



Neugestaltung Dorfplatz



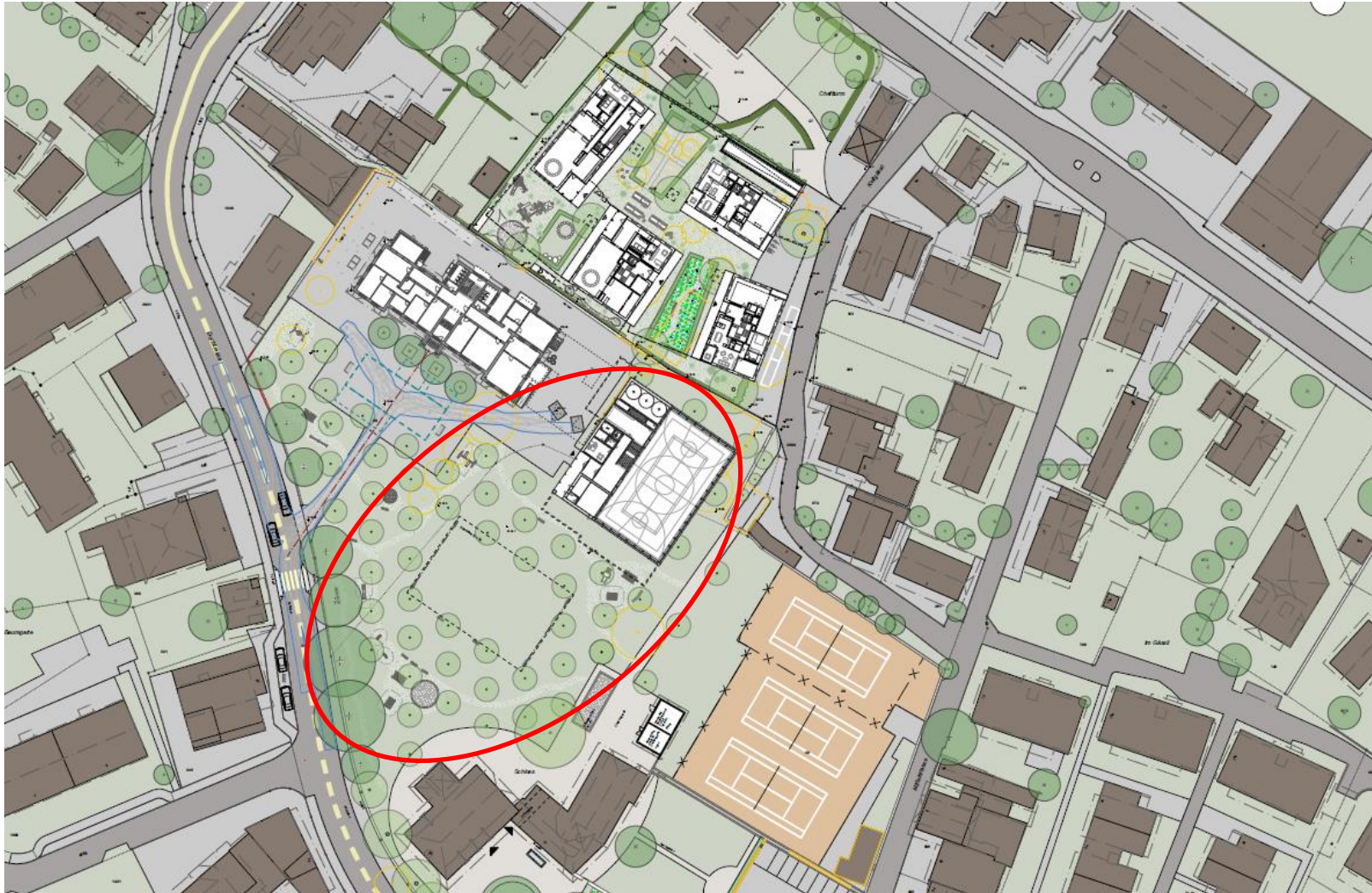
Sanierung Kreuzstock



Sanierung Kreuzstock



Mehrzweckgebäude mit Parkanlage und Spielplatz



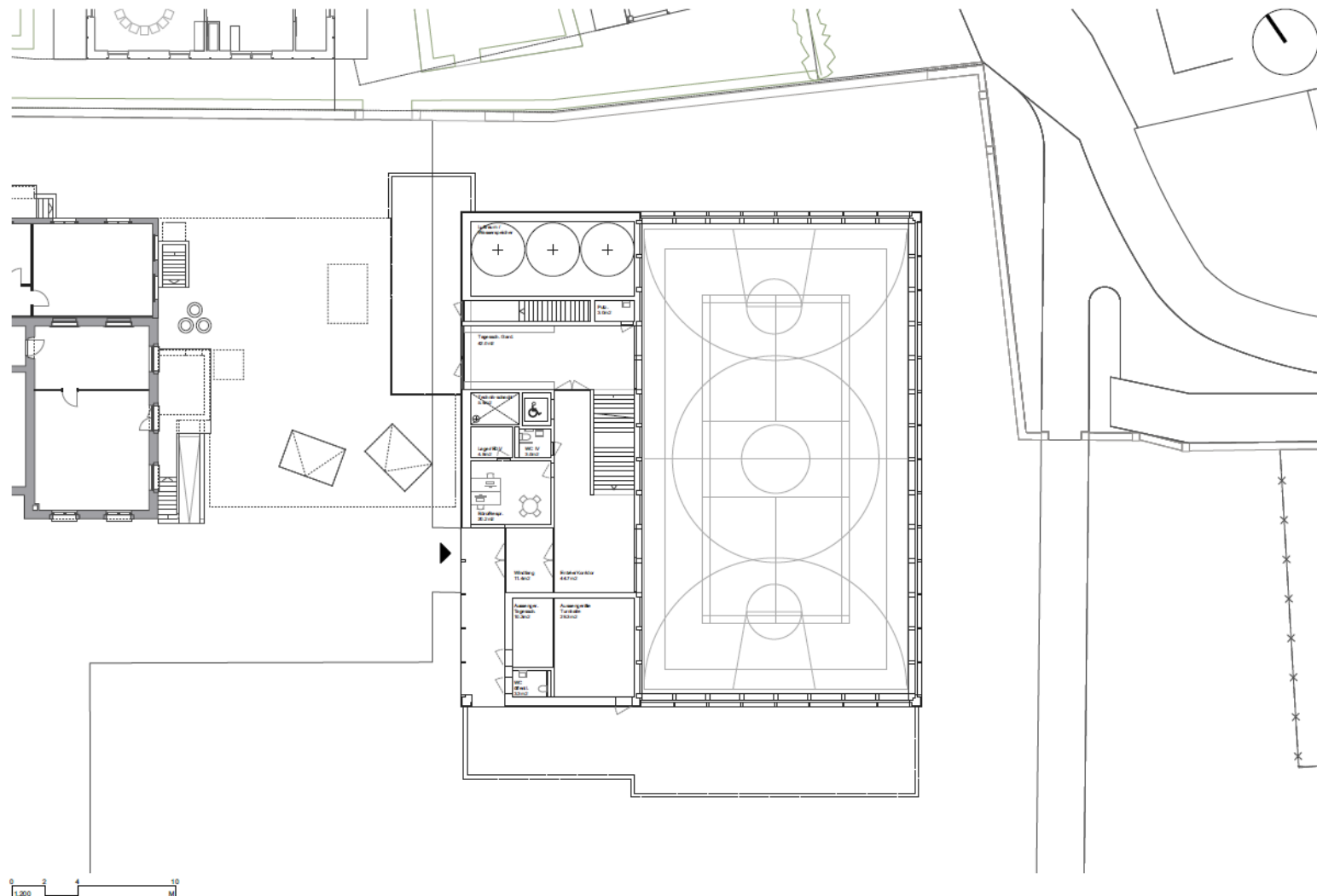
Mehrzweckgebäude mit Parkanlage und Spielplatz



Mehrzweckgebäude mit Parkanlage und Spielplatz



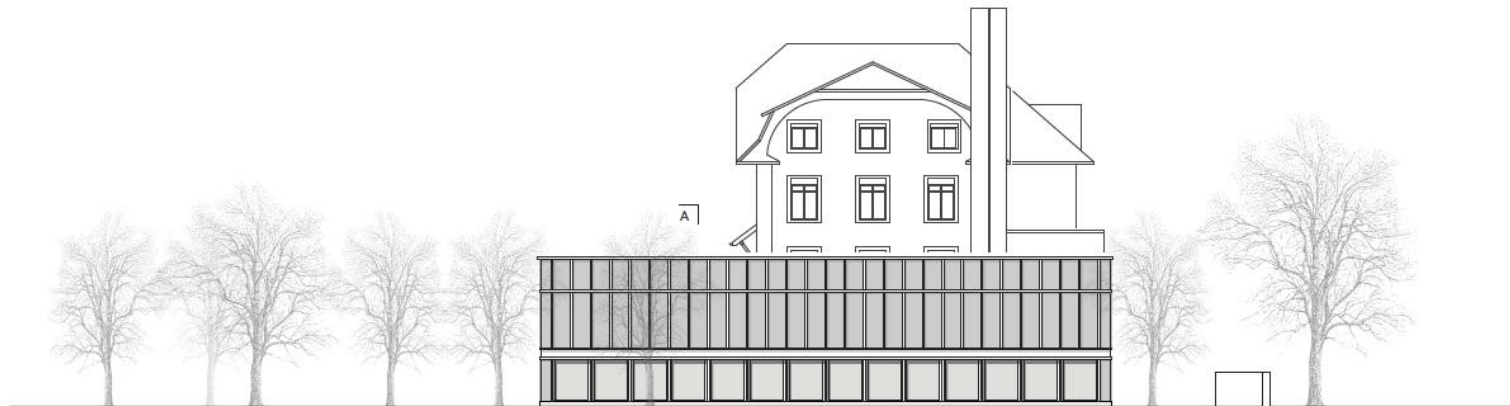
Mehrzweckgebäude mit Parkanlage und Spielplatz



Mehrzweckgebäude mit Parkanlage und Spielplatz



Ansicht Süd



Ansicht West



Gemeindefinanzen

Referent: Hans-Peter Iseli
Gemeinderat, Departement Finanzen

Rechnung 2025:



Eckwerte Jahresrechnung 2025 (Auszug)

- Gewinn Gesamthaushalt CHF 4'045'667 (Budget: CHF 1'963'000)
- Nettoinvestitionen CHF 8'128'977 (Budget: CHF 9'227'000)
- Finanzverbindlichkeiten (Schulden): CHF 18 Mio. (+/-0 Mio.)

- Cashflow: CHF 3'754'731 (Budget: CHF 1'522'700)
- Nettovermögen pro Einwohner: CHF 1'855 (VJ: CHF 2'222)

Politische Einordnung des Ergebnisses

- Gemeinderat ist mit dem Jahresergebnis zufrieden, insbesondere auch mit der Umsetzung der Investitionen;
- Die langfristigen Schulden konnten unverändert auf CHF 18 Mio. belassen werden;
- Eine zusätzliche Herausforderung bleibt die Finanzierung des zunehmenden Personal- und Sachaufwands aufgrund steigender Anforderungen;

Finanzpolitischer Ausblick

- Rechnungsergebnis stärkt die finanzielle Ausgangslage für den bevorstehenden hohen Investitionsbedarf;
- Investitionsbedarf, insbesondere bei den Schulanlagen, bleibt hoch;
- Weiterhin positive Entwicklung der Steuererträge erkennbar;
- Herausfordernde Rahmenbedingungen mit wirtschaftlichen und geopolitischen Risiken.

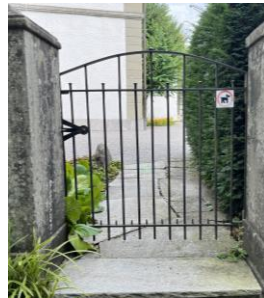
Gemeinderat hat einen klaren Plan

- Das Vertrauen der Bürgerinnen und Bürger stärken
 - mit realistischem Aufgaben- und Finanzplan (Investitionsplanung);
 - mit vertretbarer Neuverschuldung zur Finanzierung der anstehenden Investitionen;
- Nachholbedarf bei Unterhalt aufholen;
- Die Flexibilität für die Zukunft erhöhen;
- Anpassung der Steueranlage ab 2029.

Projekte der Reformierten Kirchgemeinde Belp-Belpberg-Toffen

Referentin: Sandra Joder, Präsidentin der Kirchgemeinde
Michaela Schönberger; Pfarrerin







Betreten
verboten





Instrument: Die niederschwellige Drehscheibe

nach Cottier und Zogg





Instrument: Die niederschwellige Drehscheibe

- Horizontal: Von einem Ort zum anderen
- Keine “Sackgassen”
- Vertikal: Vom einem (niederschweligen) Angebot zum nächsten (höherschweligen) Angebot





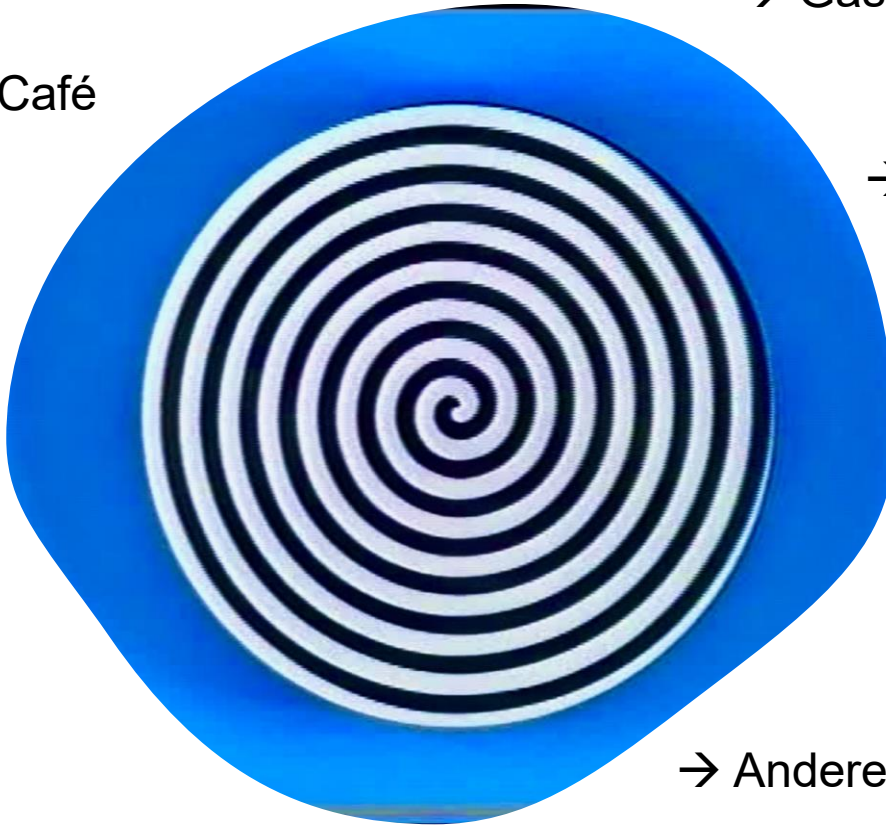
→ Spielplatz

→ GastgeberInnen kennenlernen

→ Café

→ TN anderer Veranstaltungen treffen

→
Offene
Kirche



Niederschwellige Drehscheibe

→ Andere Angebote

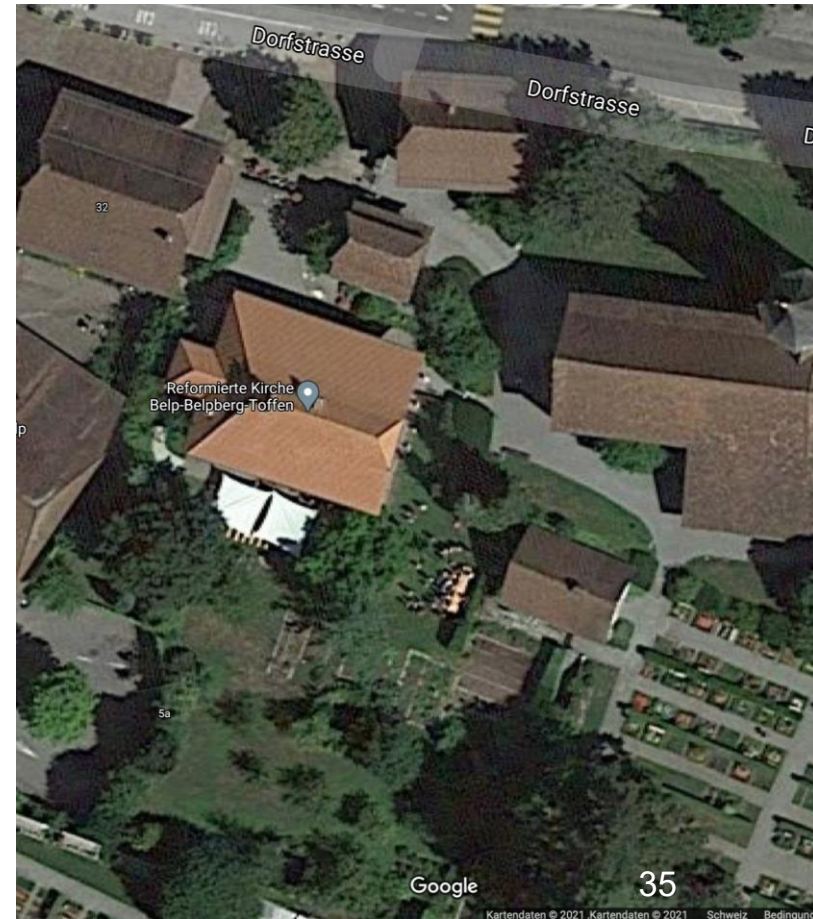
**→ Austausch und
Bewegung**

→ Natur entdecken, verweilen..



Grundangebote des Begegnungszentrums

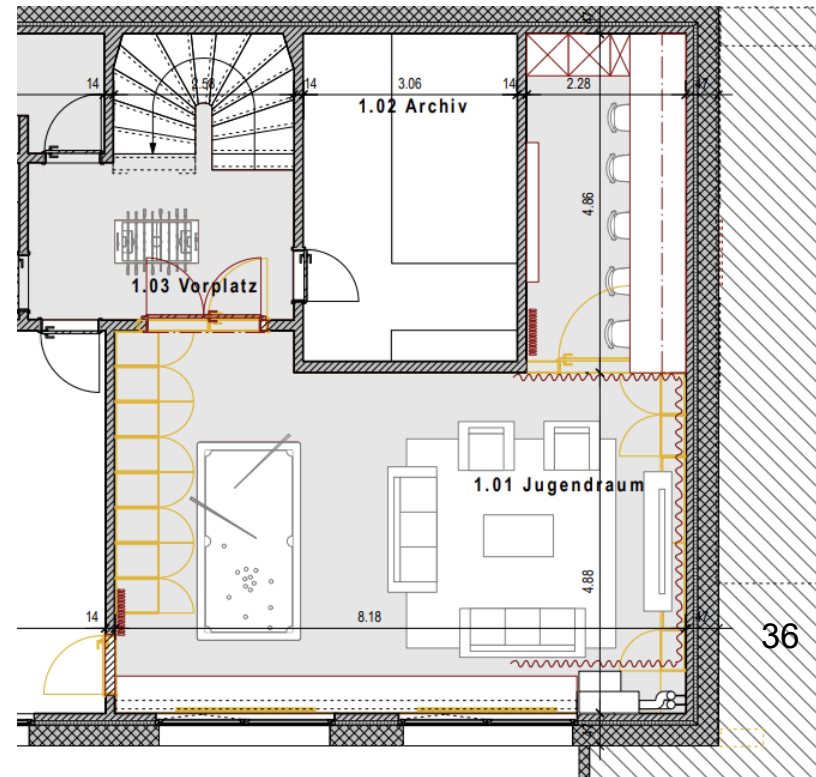
- **Zweckfreies Verweilen** → Kirchengarten und Jugendraum
- **Essen und Trinken:** → Kafi
- **Spielen:** → Spielplatz
- **Sich austauschen, begegnen:** → überall
- **Sich informieren, beraten:** → Büros im Alten Pfarrhaus; MA anwesend
- **Feiern, Programm-Highlights:** → Kirche





Der Jugendraum

- **UG Pfruendschüür**
- **Zielgruppe:** Jugendliche, v.a. 5.-9.Klasse
- **Nutzung:**
 - als Pausenraum und Aufenthalt vor/nach dem Unterricht
 - Moditreff, Interkultureller Treff, Jungschi
 - Neues Projekt





Der Spielplatz





Reformierte Kirche Belp-Belpberg-Toffen
Wir sind da







Der Garten



- **Öffnung** von allen Seiten,
Willkommen in unserer Oase!
- **Nutzung:**
 - Ausläufer vom Café;
 - Spielen für kleinere Kinder;
 - Zweckfreies Verweilen in der Natur;
 - Punktuell kirchliche Veranstaltungen (z.B. Taufgottesdienst, Jubilare, Cellokonzert, Kräuterworkshop etc.)







Reformierte Kirche Belp-Belpberg-Toffen
Wir sind da





Reformierte Kirche Belp-Belpberg-Toffen
Wir sind da



Umgebung

- Öffnung und Verbindung durch neue Wege: Von der Gürbe durch den Kirchengarten bis zum Schloss?!?
- Keine Angst vor neuen Begegnungen!
- «Willkommen!» statt «Betreten verboten!»





Der Innenhof

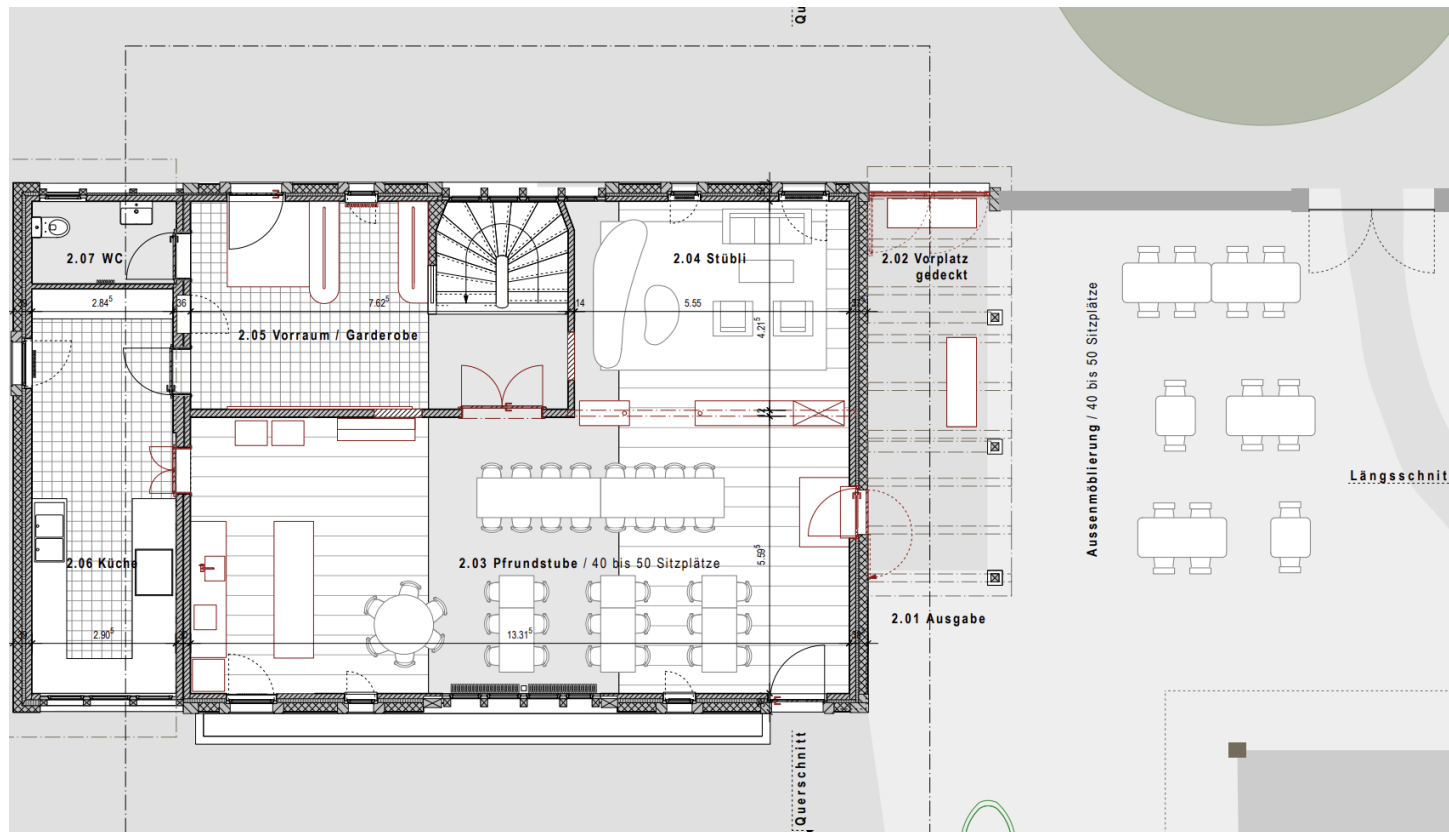






Kafi Schüür, dr Chile-Träff

- 4 Halbtage pro Woche geöffnet
- 2x Mittagstisch (wie bisher)
- Predigtkaffee nach dem Gottesdienst





Kafi Schüür, dr Chile-Träff

Was uns unterscheidet:

- kein professioneller Gastrobetrieb, als Begegnungsstätte anerkannt und damit nicht dem Gastgewerbe-gesetz unterstellt.
- kein Alkoholausschank
- Kein Konsumationszwang, Picknick erlaubt
- Betrieb durch Freiwillige (zwischen 10 und 87 Jahren, aus mind. 6 Ländern)
- Selbstbedienung ausserhalb der Öffnungszeiten, Partizipation erwünscht
- Kinderecke und Spielplatz
- Professionelle Seelsorge und Beratung möglich
- punktuell Programm (Erzählkaffee, Musikvorführung, Lesungen etc.)





Kafi Schüür, dr Chile-Träff



Was uns unterscheidet:

Aus dem Nutzungskonzept:

- «Das Kafi ist für alle offen, junge und ältere Erwachsene, Kinder und Jugendliche, Besucher*innen mit und ohne Geld, und mit und ohne Kirchenmitgliedschaft sind willkommen.
- ... Wer zahlen kann, tut dies nach eigenem Ermessen; wer nicht zahlen kann, ist eingeladen.»





Reformierte Kirche Belp-Belpberg-Toffen
Wir sind da







Reformierte Kirche Belp-Belpberg-Toffen
Wir sind da





Reformierte Kirche Belp-Belpberg-Toffen
Wir sind da



Inputreferat

EspaceSuisse

Verband für Raumplanung

Association pour l'aménagement du territoire

Associazione per la pianificazione del territorio

Associazion per la planisaziun dal territori

Referent: Florian Inneman
Siedlungsberatung EspaceSuisse

Tischgespräche



Abschluss



Besten Dank für Ihr Engagement!

